

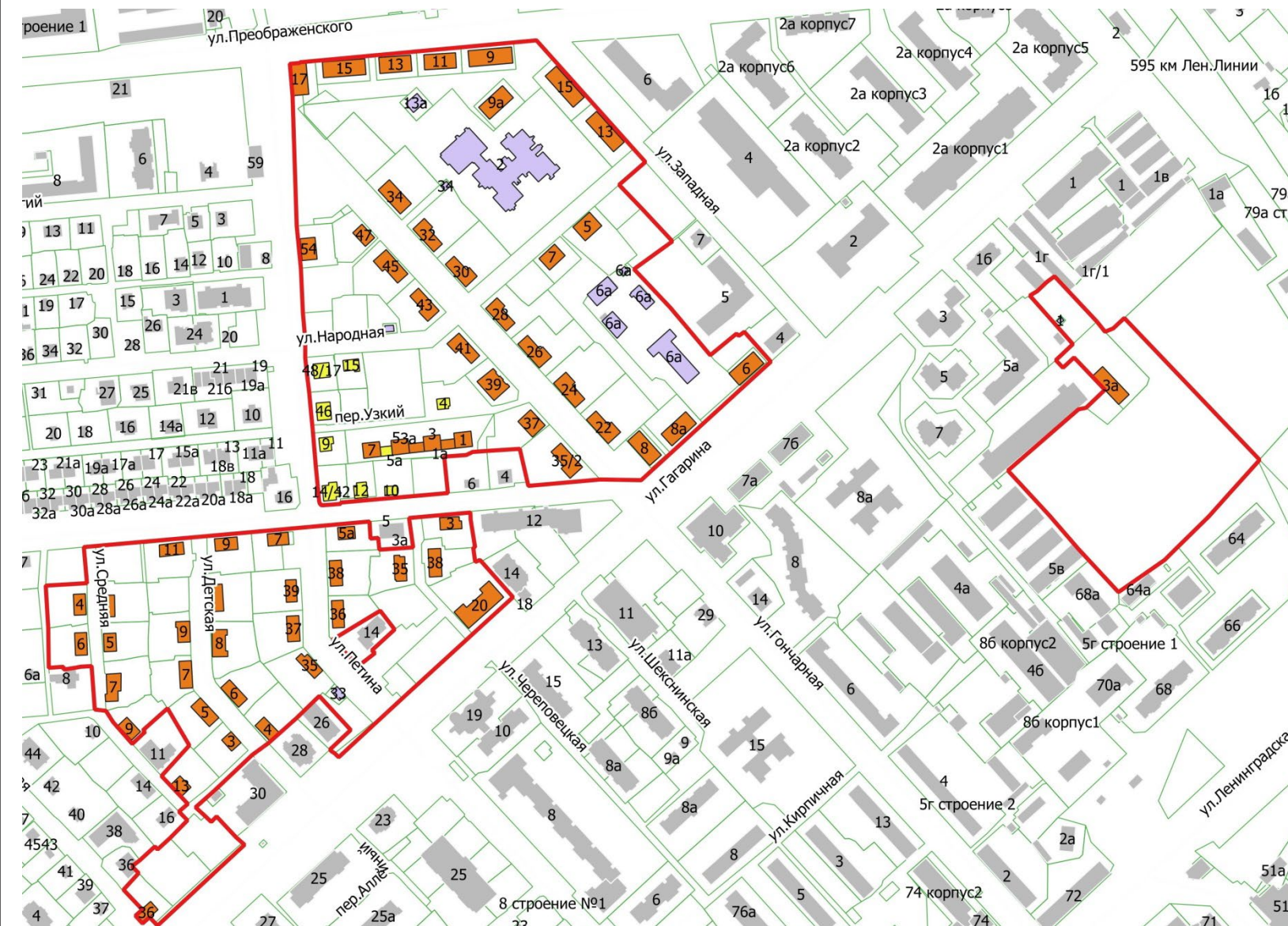
КОМПЛЕКСНОЕ РАЗВИТИЕ ТЕРРИТОРИИ

**Комплексное развитие территории
жилой застройки в границах улиц
Гагарина, Республиканской,
Панкратова, Петина,
Преображенского, Западной**



КОМПЛЕКСНОЕ РАЗВИТИЕ ТЕРРИТОРИИ

Схема существующего использования территории

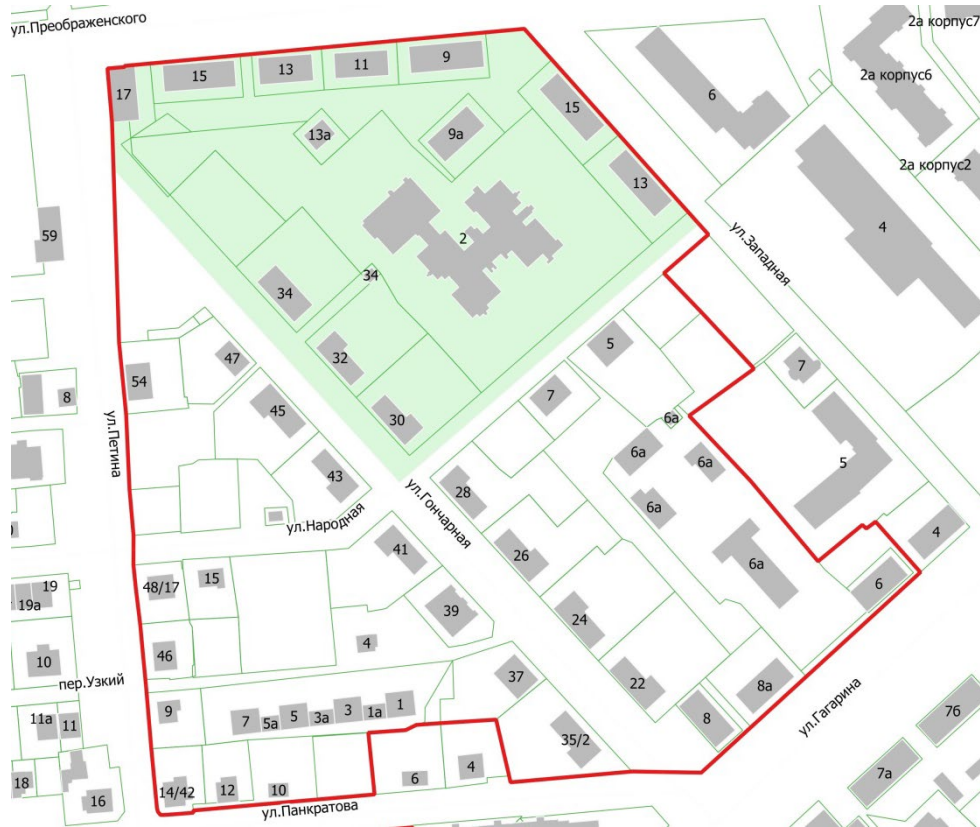


Условные обозначения:

-  - граница КРТ жилой застройки
-  - граница земельных участков, сведения о которых содержатся в ЕГРН
-  - индивидуальные жилые дома
-  - многоквартирные жилые дома
-  - нежилые здания
-  - существующая застройка за границами КРТ жилой застройки

КОМПЛЕКСНОЕ РАЗВИТИЕ ТЕРРИТОРИИ

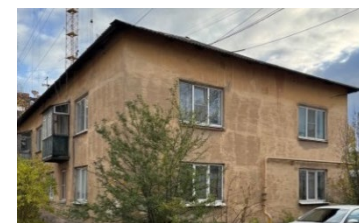
Схема существующего состояния территории



ул. Преображенского, 17



ул. Преображенского, 15



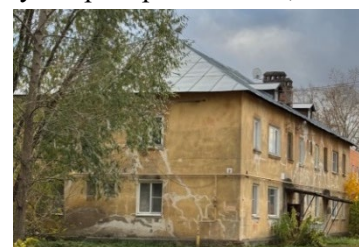
ул. Преображенского, 13



ул. Преображенского, 11



ул. Преображенского, 9



ул. Преображенского, 9а



ул. Западная, 15



ул. Западная, 13



ул. Гончарная, 30



ул. Преображенского, 34



ул. Преображенского, 13а



ул. Народная, 2



ул. Гончарная, 34

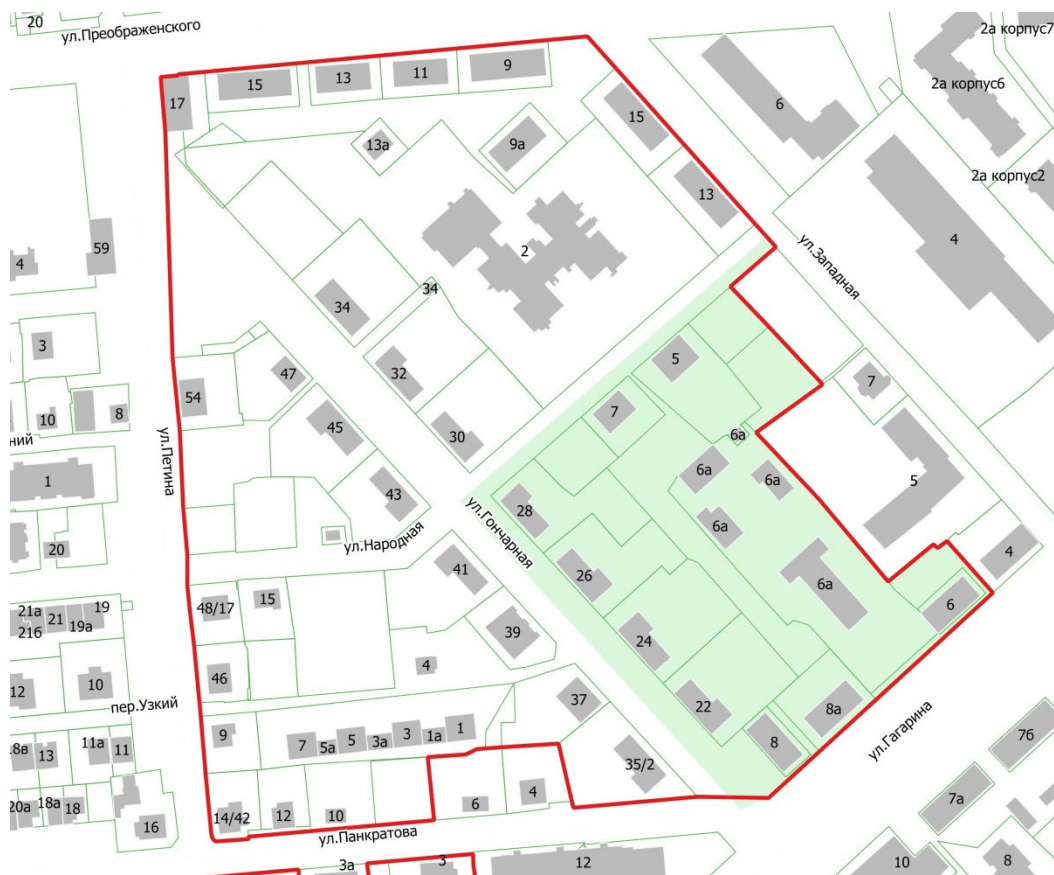


ул. Гончарная, 32



КОМПЛЕКСНОЕ РАЗВИТИЕ ТЕРРИТОРИИ

Схема существующего состояния территории



ул. Гончарная, 22



ул. Гончарная, 24



ул. Гончарная, 26



ул. Гончарная, 28



ул. Народная, 5



ул. Народная, 7



ул. Гагарина, 8а



ул. Гагарина, 8



ул. Гагарина, 6



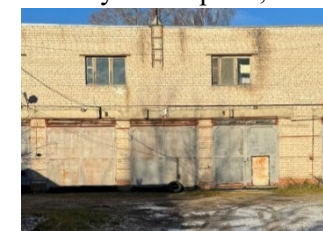
ул. Гагарина, 6а



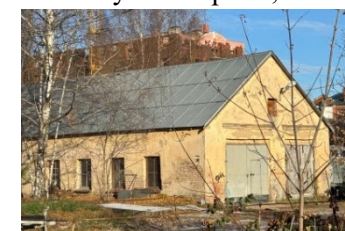
ул. Гагарина, 6а



ул. Гагарина, 6а



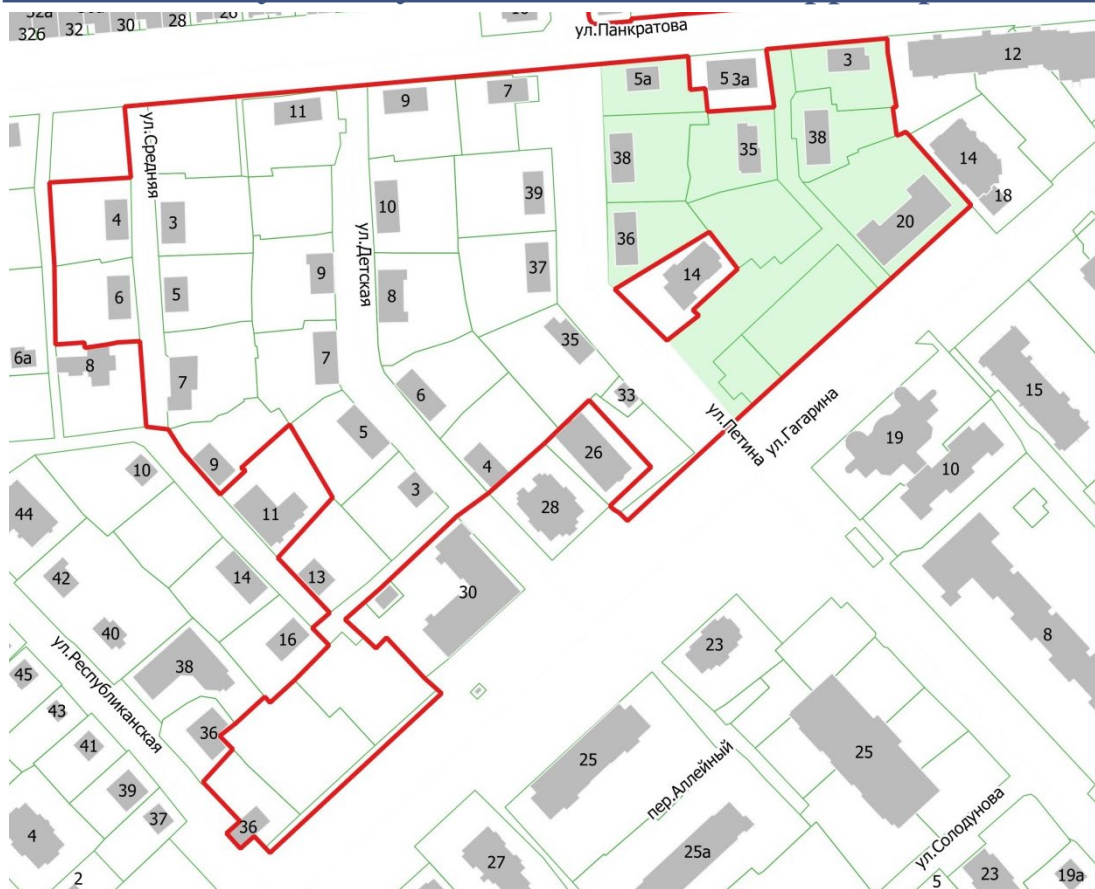
ул. Гагарина, 6а



ул. Гагарина, 6а

КОМПЛЕКСНОЕ РАЗВИТИЕ ТЕРРИТОРИИ

Схема существующего состояния территории



ул. Панкратова, 3



ул. Панкратова, 5а



ул. Череповецкая, 38



ул. Череповецкая, 35



ул. Петина, 36



ул. Петина, 38

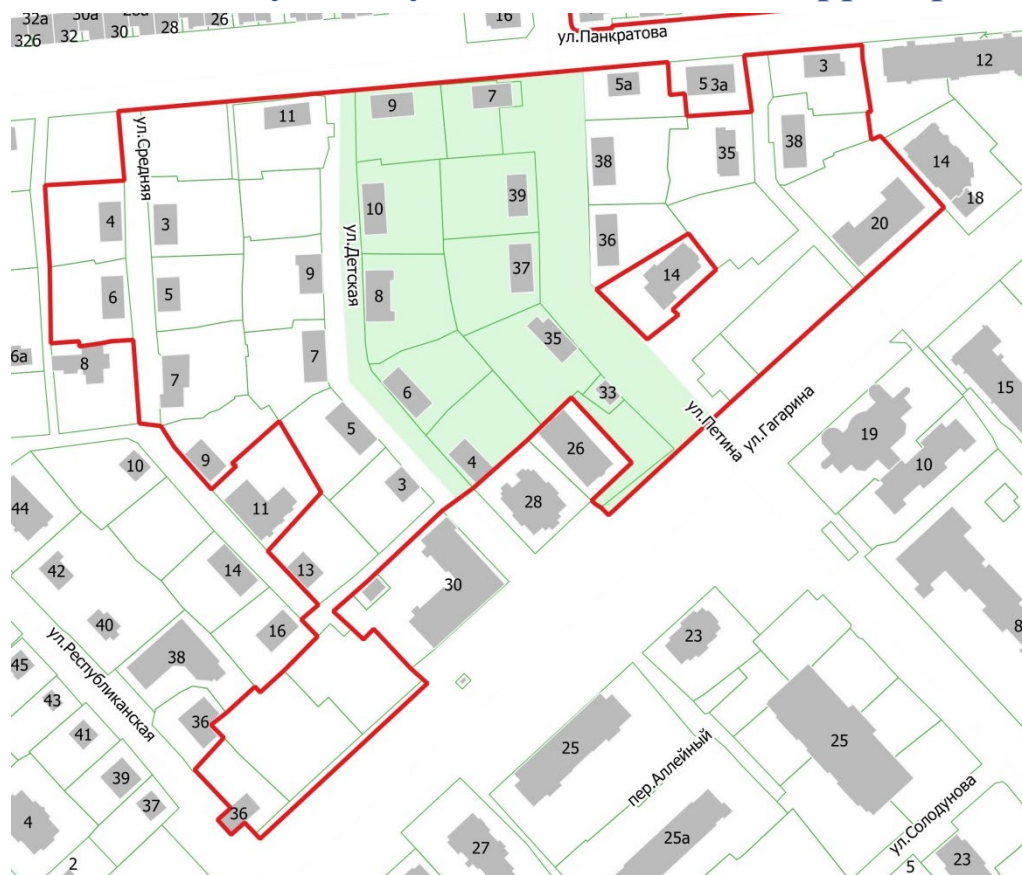


ул. Гагарина, 20



КОМПЛЕКСНОЕ РАЗВИТИЕ ТЕРРИТОРИИ

Схема существующего состояния территории



ул. Петина, 33



ул. Петина, 35



ул. Петина, 37



ул. Петина, 39



ул. Панкратова, 7



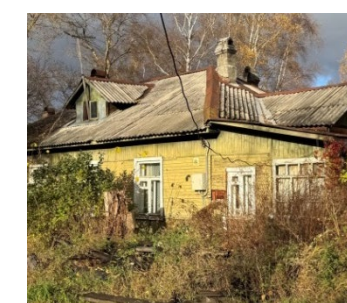
ул. Панкратова, 9



ул. Детская, 10



ул. Детская, 8



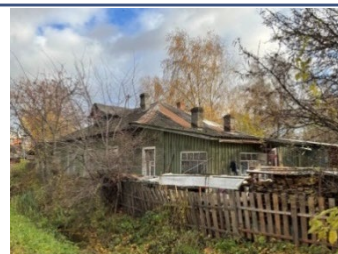
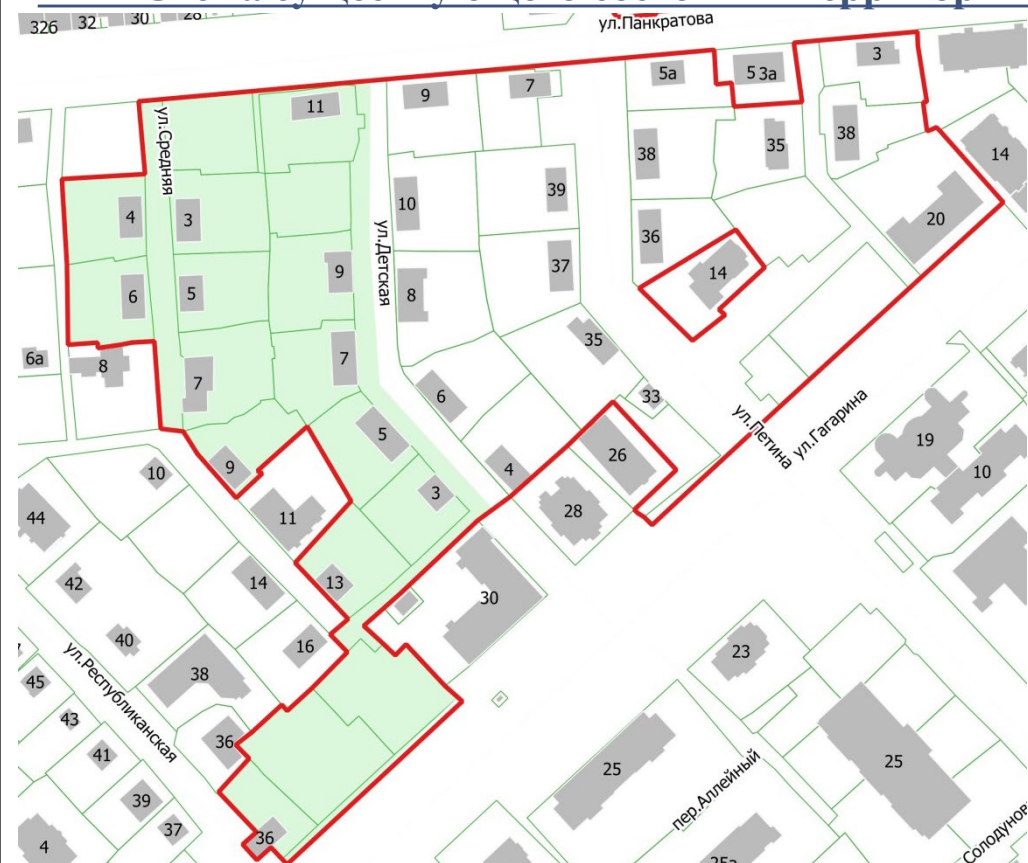
ул. Детская, 6



ул. Детская, 4

КОМПЛЕКСНОЕ РАЗВИТИЕ ТЕРРИТОРИИ

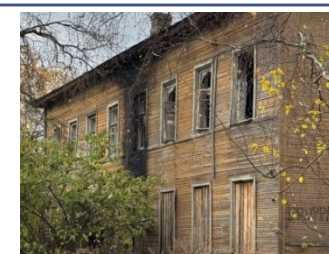
Схема существующего состояния территории



ул. Панкратова, 11



ул. Детская, 9



ул. Гагарина, 36



ул. Детская, 7



ул. Детская, 5



ул. Детская, 3



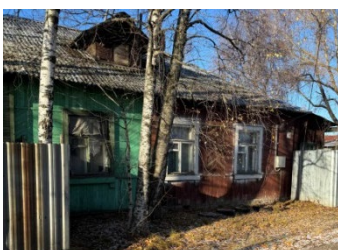
ул. Средняя, 3



ул. Средняя, 4



ул. Средняя, 5



ул. Средняя, 6



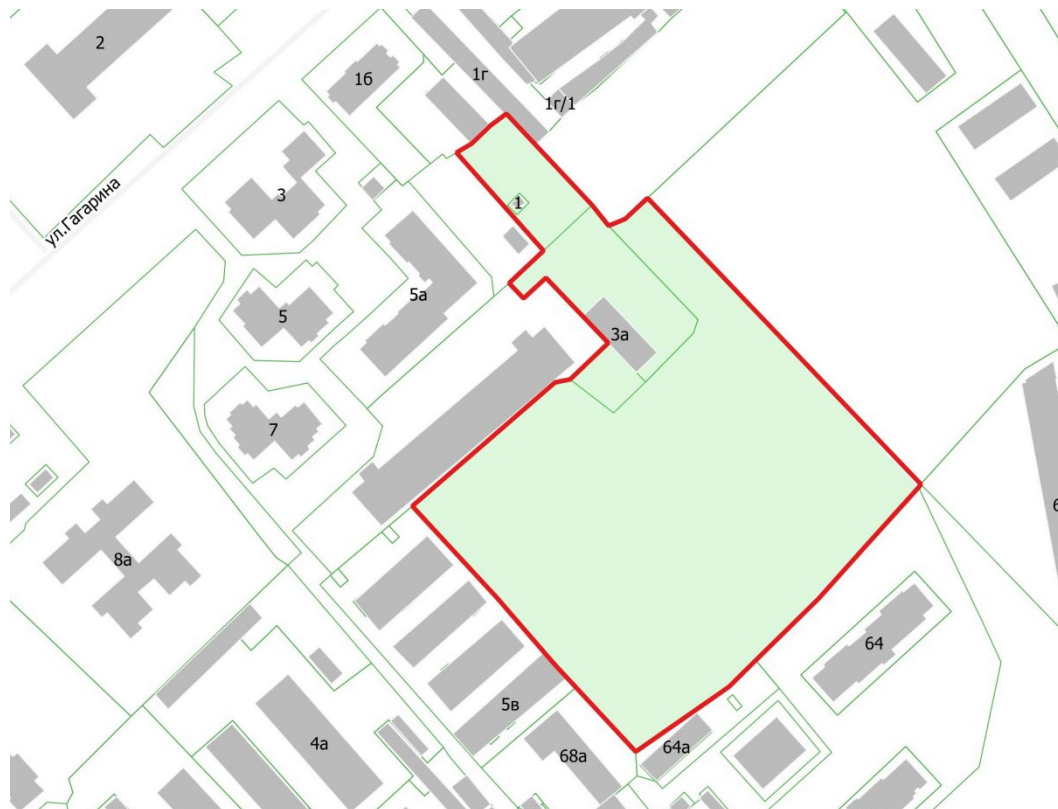
ул. Средняя, 7



ул. Средняя, 13

КОМПЛЕКСНОЕ РАЗВИТИЕ ТЕРРИТОРИИ

Схема существующего состояния территории



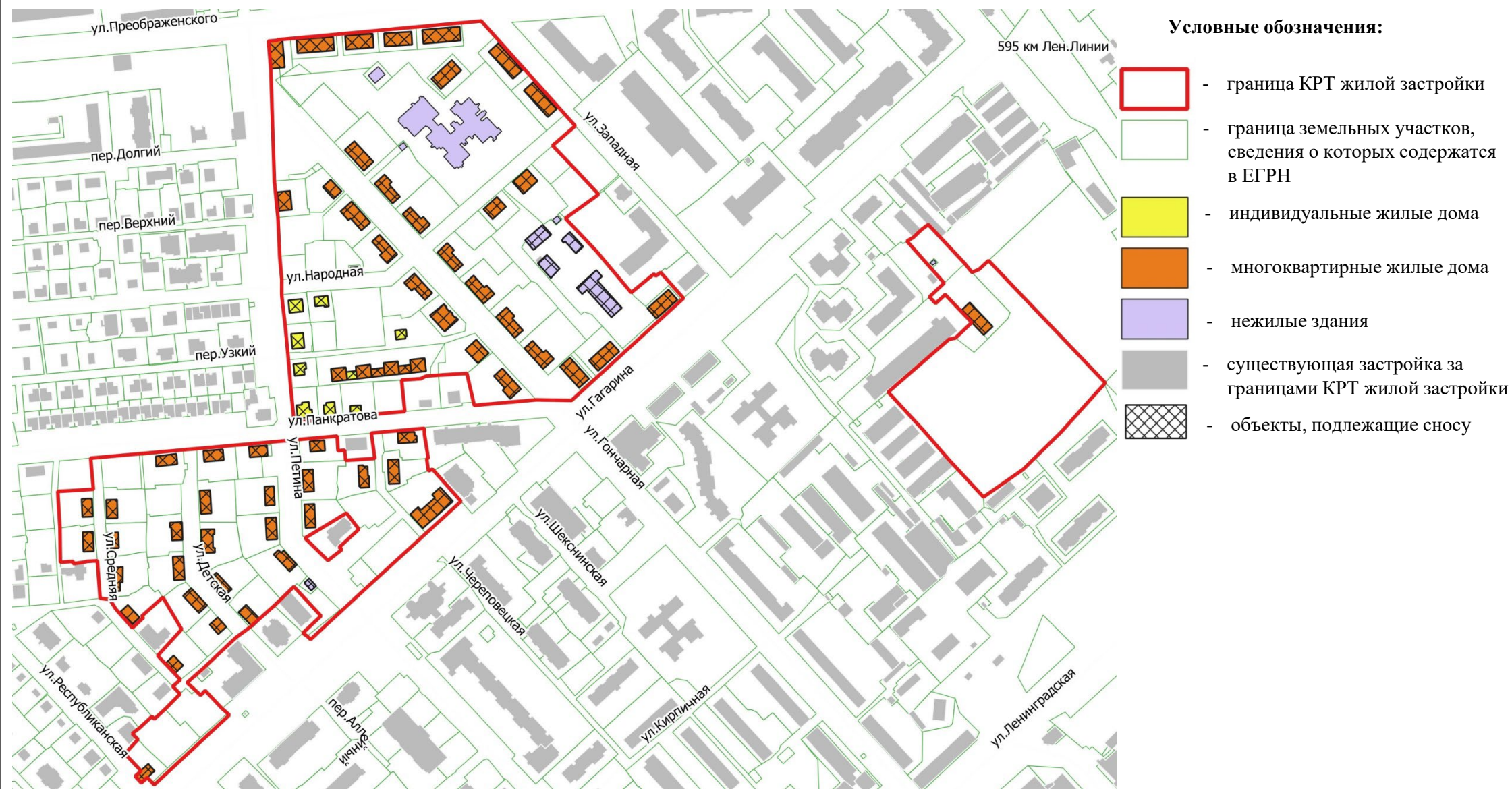
ул. Гагарина, 1



ул. Гагарина, 3а

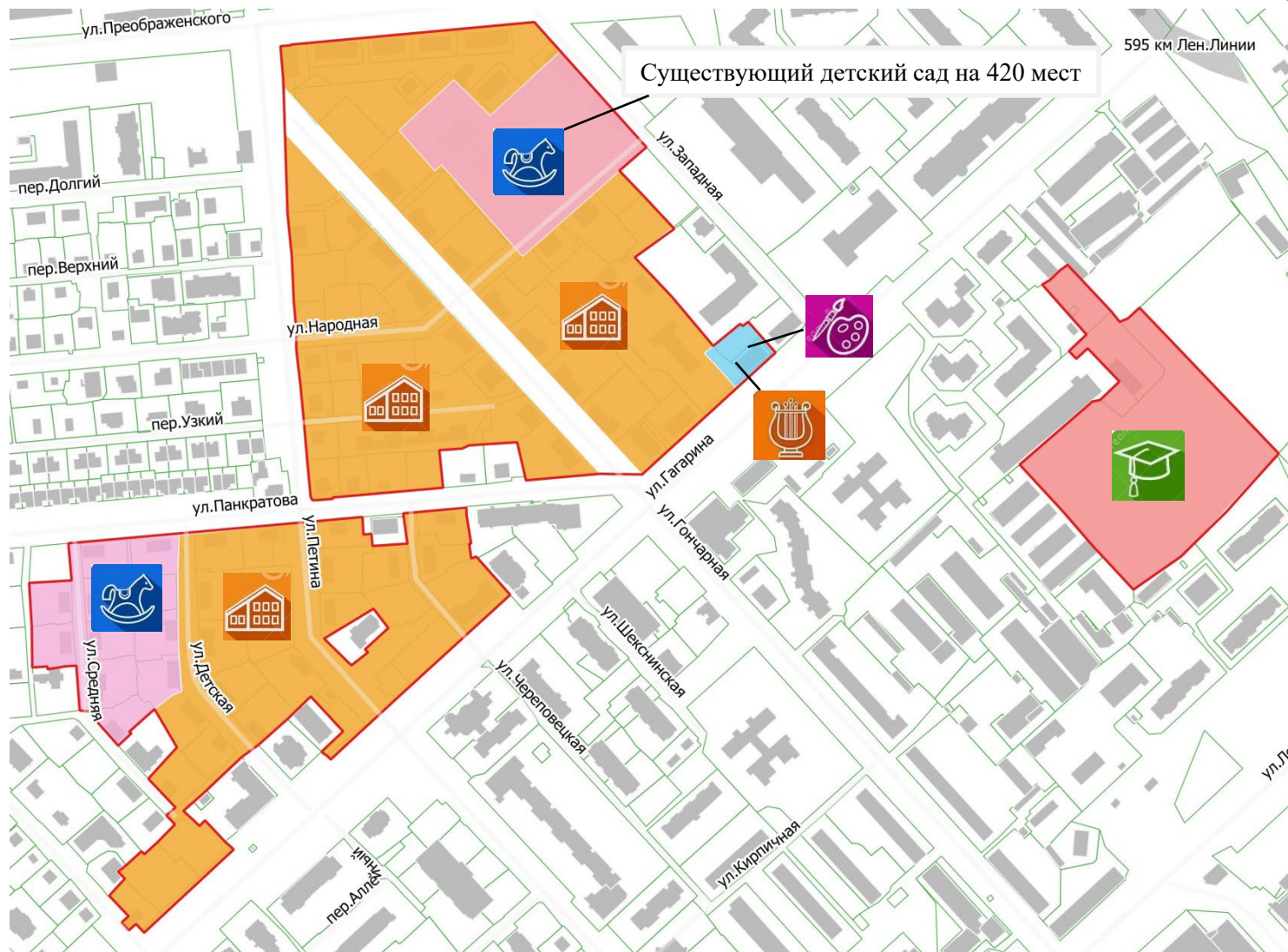
КОМПЛЕКСНОЕ РАЗВИТИЕ ТЕРРИТОРИИ

Схема санации территории











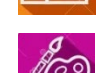
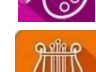


КОМПЛЕКСНОЕ РАЗВИТИЕ ТЕРРИТОРИИ

Схема варианта функционального зонирования территории *



Условные обозначения:

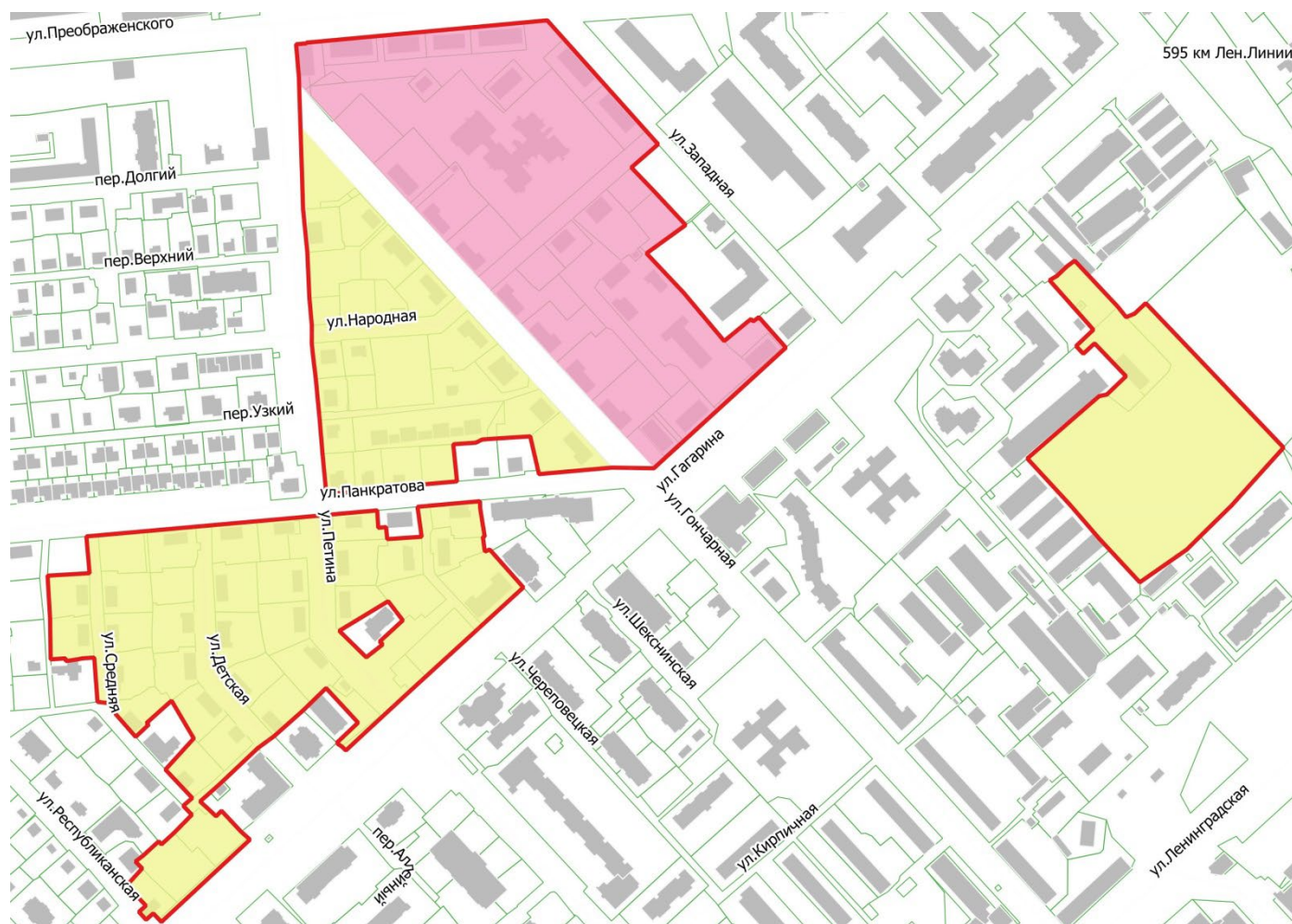
-  - граница земельных участков, сведения о которых содержатся в ЕГРН
-  - граница КРТ жилой застройки
-  - зона застройки жилыми домами
-  - зона застройки дошкольными общеобразовательными организациями
-  - зона застройки общеобразовательными организациями
-  - зона застройки объектами дополнительного образования
-  - существующая застройка за границами КРТ жилой застройки
-  - школа (не менее 1200 мест)
-  - детский сад (не менее 350 мест)
-  - многоквартирная жилая застройка
-  - объект дополнительного образования
-  - помещения для БУК ВО «Центр народной культуры»

* окончательные проектные решения принимаются в документации по планировке территории



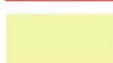




КОМПЛЕКСНОЕ РАЗВИТИЕ ТЕРРИТОРИИ

Схема этапов реализации строительства с технико-экономическими показателями



Условные обозначения:

-  - граница земельных участков, сведения о которых содержатся в ЕГРН
-  - граница КРТ жилой застройки
-  - 1 этап
-  - 2 этап
-  - существующая застройка

Технико-экономические показатели:*

Площадь территории КРТ жилой застройки	19,46 га
Коэффициент застройки территории в границах элемента планировочной структуры	0,25
Коэффициент плотности застройки территории в границах элемента планировочной структуры	1,6
Обеспеченность социальными объектами: - школа - детский сад - объект дополнительного образования - помещения для БУК ВО «Центр народной культуры»	1200 мест 350 мест не менее 1300 кв.м не менее 1031 кв.м
Объем строительства жилой застройки в размере общей площади квартир в составе многоквартирных домов	не более 170 000 кв.м.

* окончательные технико-экономические показатели определяются в документации по планировке территории

