

Градостроительный план земельного участка

№

Р Ф - 3 5 - 2 - 2 7 - 0 - 0 0 - 2 0 2 6 - 9 3 0 5 - 0

Градостроительный план земельного участка подготовлен на основаниизапроса Департамента имущественных отношений Администрации города Вологды
(вх. № 7-0-11/1155В от 10 апреля 2026 года)

(реквизиты заявления правообладателя земельного участка, иного лица в случаях, предусмотренных частями 1.1 и 1.2 статьи 57.3 Градостроительного кодекса Российской Федерации, с указанием ф.и.о. заявителя – физического лица, либо реквизиты заявления и наименование заявителя – юридического лица о выдаче градостроительного плана земельного участка)

Местонахождение земельного участка

Вологодская область

(субъект Российской Федерации)

Городской округ город Вологда

(муниципальный район или городской округ)

(поселение)

Описание границ земельного участка (образуемого земельного участка):

Обозначение (номер) характерной точки	Перечень координат характерных точек в системе координат, используемой для ведения Единого государственного реестра недвижимости	
	X	Y
1	352424.10	2327458.22
2	352429.07	2327462.31
3	352430.34	2327461.68
4	352433.21	2327467.62
5	352439.51	2327478.18
6	352402.80	2327498.38
7	352372.18	2327513.56
8	352357.29	2327523.43
9	352353.88	2327518.86
10	352423.39	2327457.89

Кадастровый номер земельного участка (при наличии) или в случаях, предусмотренных частями 1.1 и 1.2 статьи 57.3 Градостроительного кодекса Российской Федерации, условный номер образуемого земельного участка на основании утвержденных проекта межевания территории и (или) схемы расположения земельного участка или земельных участков на кадастровом плане территории

35:24:0202010:12

Площадь земельного участка

1456 кв.м

Информация о расположенных в границах земельного участка объектах капитального строительства

В границах земельных участков расположены объекты капитального строительства. Количество объектов «3» единиц(ы). Объекты отображаются на чертеже(ах) градостроительного плана под порядковыми номерами. Описание объектов капитального строительства приводится в подразделе 3.1 «Объекты капитального строительства» или подразделе 3.2 «Объекты, включенные в Единый государственный реестр объектов культурного наследия (памятников истории и культуры) народов Российской Федерации» раздела 3.

Информация о границах зоны планируемого размещения объекта капитального строительства в соответствии с утвержденным проектом планировки территории (при наличии)

Проект планировки территории не утвержден

Обозначение (номер) характерной точки	Перечень координат характерных точек в системе координат, используемой для ведения Единого государственного реестра недвижимости	
	X	Y
-	-	-

территории в случае, если земельный участок расположен в границах территории, в отношении которой утверждены проект планировки территории и (или) проект межевания территории

Документация по планировке территории не утверждена

(указывается в случае, если земельный участок расположен в границах территории, в отношении которой утверждены проект планировки территории и (или) проект межевания территории)

Информация о расположении земельного участка в границах территории, в отношении которой принято решение о комплексном развитии территории и (или) заключен договор о комплексном развитии территории

(указывается в случае, если земельный участок расположен в границах территории в отношении которой принято решение о комплексном развитии территории и (или) заключен договор о комплексном развитии территории)

Градостроительный план подготовлен

Департаментом архитектуры и градостроительства Администрации г. Вологды

(ф.и.о., должность уполномоченного лица, наименование органа)



М.П.
(подпись)

М.Г.Малафеевская
(расшифровка подписи)

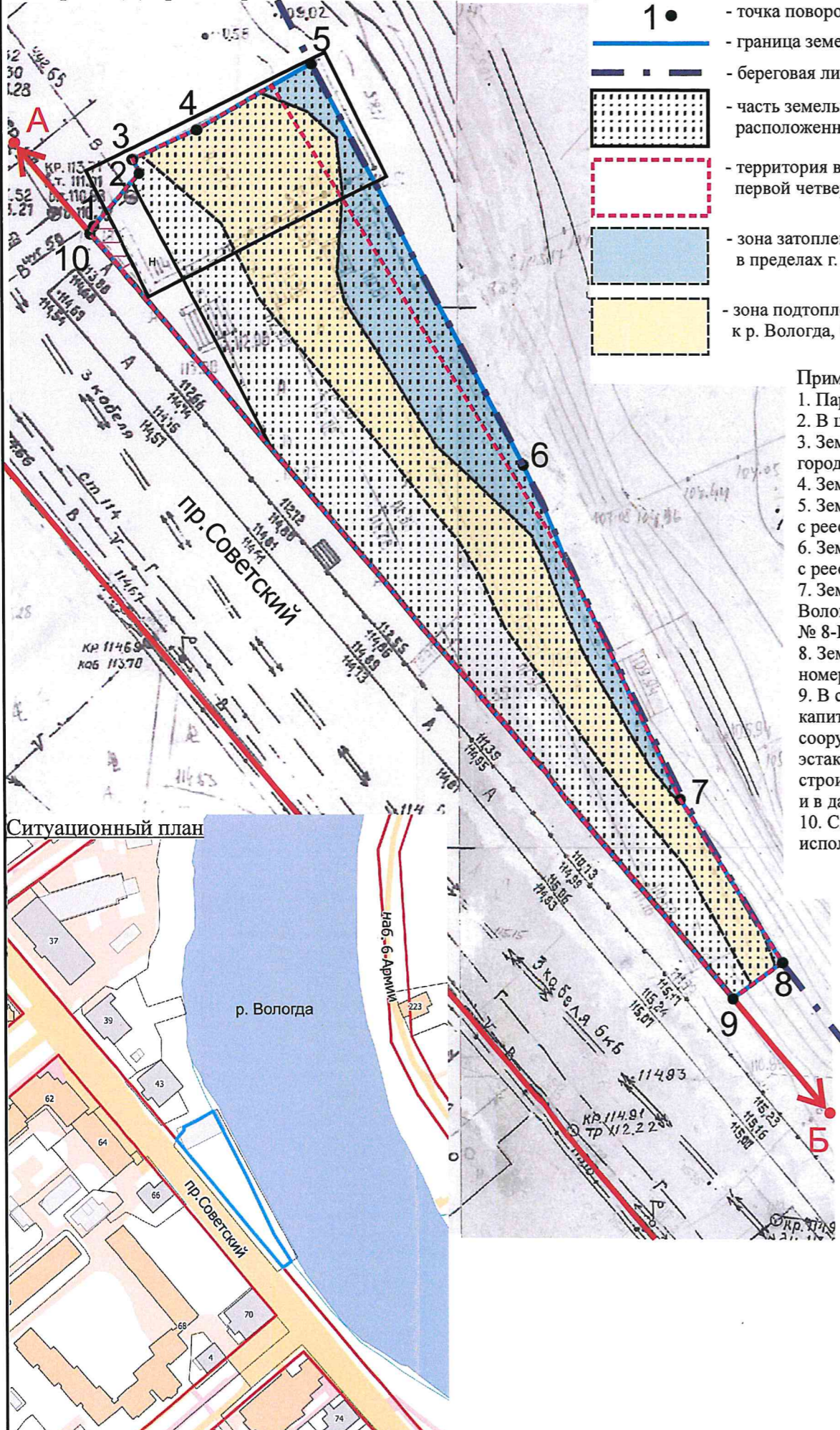
Дата выдачи

14 апреля 2026 года
(ДД.ММ.ГГГГ)

1. Чертеж(и) градостроительного плана земельного участка

УСЛОВНЫЕ ОБОЗНАЧЕНИЯ:

- 1 • - точка поворота границ земельного участка;
- - граница земельного участка;
- — — - береговая линия водного объекта (р. Вологда) с реестровым номером 35:24-5.2, указанная в соответствии со сведениями ЕГРН;
- ▨ - часть земельного участка, не подлежащая застройке - территория общего пользования, расположенная в границах ориентировочной береговой полосы р. Вологда;
- ▭ (пунктирный) - территория выявленного объекта археологического наследия «Культурный слой Нижнего посада города Вологды XVI - первой четверти XVIII веков» с реестровым номером 35:24-8.305, указанная в соответствии со сведениями ЕГРН;
- (голубой) - зона затопления при максимальных уровнях воды 1 % обеспеченности на территории, прилегающей к р. Вологда, Содема, Шограш в пределах г. Вологда с реестровым номером 35:24-6.318, указанная в соответствии со сведениями ЕГРН;
- (желтый) - зона подтопления, прилегающая к зоне затопления при максимальных уровнях воды 1 % обеспеченности на территории, прилегающей к р. Вологда, Содема, Шограш в пределах г. Вологда с реестровым номером 35:24-6.319, указанная в соответствии со сведениями ЕГРН;
- (красная) - точка поворота красной линии;
- (красная) - красная линия;
- ▭ (белый) - объект незавершенного строительства, указанный в соответствии с материалами аэрофотосъемки;
- ▭ (розовый) - охранные зоны инженерных сетей;



Примечание:

1. Параметры охранных зон инженерных сетей уточнить в организациях, обслуживающих инженерные сети.
2. В целях актуализации данных требуется выполнить корректуру топографической съемки в масштабе 1:500.
3. Земельный участок с кадастровым номером 35:24:0202010:12 полностью расположен в границах территории исторического поселения федерального значения город Вологда Вологодской области.
4. Земельный участок с кадастровым номером 35:24:0202010:12 полностью расположен в границах зоны историко-культурных ландшафтов - набережные (Р-11).
5. Земельный участок с кадастровым номером 35:24:0202010:12 полностью расположен в границах зоны археологического наблюдения города Вологды с реестровым номером 35:24-6.806.
6. Земельный участок с кадастровым номером 35:24:0202010:12 полностью расположен в границах зоны регенерации антропогенного ландшафта с реестровым номером 35:24-6.683.
7. Земельный участок с кадастровым номером 35:24:0202010:12 полностью расположен в границах приаэродромной территории аэродрома гражданской авиации Вологда (реестровые номера: 35:00-6.566, 35:00-6.568, 35:00-6.569, 35:00-6.570, 35:00-6.571), установленной приказом РОСАВИАЦИИ от 12 января 2024 года № 8-П «Об установлении приаэродромной территории аэродрома гражданской авиации Вологда».
8. Земельный участок с кадастровым номером 35:24:0202010:12 полностью расположен в границах прибрежной защитной полосы р. Вологда с реестровым номером 35:24-6.67.
9. В соответствии со сведениями ЕГРН в границах земельного участка с кадастровым номером 35:24:0202010:12 расположены объекты капитального строительства: объект незавершенного строительства (речной павильон) с кадастровым номером 35:24:0202010:197, хозяйственное сооружение (железобетонная свайная эстакада) с кадастровым номером 35:24:0202010:198, нежилое здание (одноэтажное здание туалета и деревянная свайная эстакада площадью застройки 1299,3 кв.м) с кадастровым номером 35:24:0000000:2912. При принятии решения о сносе указанных объектов капитального строительства (либо в случае фактического отсутствия указанных объектов) соблюсти требования главы 6.4 Градостроительного кодекса Российской Федерации и в дальнейшем осуществить их снятие с государственного кадастрового учёта.
10. Сведения об установлении, изменении, прекращении существования санитарно-защитных зон, ограничений использования земельного участка уточнить в уполномоченных органах и организациях.

Ведомость координат поворотных точек земельного участка

Номер точки	Координаты	
	X	Y
1	2	3
1	352424.10	2327458.22
2	352429.07	2327462.31
3	352430.34	2327461.68
4	352433.21	2327467.62
5	352439.51	2327478.18
6	352402.80	2327498.38
7	352372.18	2327513.56
8	352357.29	2327523.43
9	352353.88	2327518.86
10	352423.39	2327457.89

Департамент архитектуры и градостроительства Администрации г. Вологды			Отдел градостроительной документации и развития территорий Департамента архитектуры и градостроительства Администрации города Вологды		
			Заказчик: Департамент имущественных отношений Администрации города Вологды		
Должность	Подпись	Ф.И.О.	Объект: -	Лист	Листов
Нач. ОГДиРТ	<i>[Подпись]</i>	А.В.Гребенщикова		1	1
Нач. ОИСОГД		Е.Н.Чеканова		Дата разработки апрель 2026 г.	
			Масштаб: 1:500	Номер заявления: 7-0-11/1155В	

Чертеж градостроительного плана земельного участка разработан на топографической основе, выполненной ВГГТЦ в 1991 году, с использованием материалов аэрофотосъемки, выполненной ООО «Геоскан» в 2023 году.

2. Информация о градостроительном регламенте либо требованиях к назначению, параметрам и размещению объекта капитального строительства на земельном участке, на который действие градостроительного регламента не распространяется или для которого градостроительный регламент не устанавливается

Земельный участок расположен в территориальной зоне О1-И1
(зона застройки объектами делового, общественного и коммерческого назначения
в границе исторического поселения)
Установлен градостроительный регламент*

2.1. Реквизиты акта органа государственной власти субъекта Российской Федерации, органа местного самоуправления, содержащего градостроительный регламент либо реквизиты акта федерального органа государственной власти, органа государственной власти субъекта Российской Федерации, органа местного самоуправления, иной организации, определяющего, в соответствии с федеральными законами, порядок использования земельного участка, на который действие градостроительного регламента не распространяется или для которого градостроительный регламент не устанавливается

Решение Вологодской городской Думы от 26 июня 2009 года № 72
«Об утверждении Правил землепользования и застройки городского
округа города Вологды» (с последующими изменениями)

2.2. Информация о видах разрешенного использования земельного участка

основные виды разрешенного использования земельного участка:

Предоставление коммунальных услуг (3.1.1). Оказание услуг связи (3.2.3) Бытовое обслуживание (3.3). Дошкольное, начальное и среднее общее образование (детские дошкольные учреждения) (3.5.1). Дошкольное, начальное и среднее общее образование (общеобразовательные организации) (3.5.1). Дошкольное, начальное и среднее общее образование (организации, осуществляющие деятельность по дополнительному образованию) (3.5.1). Среднее и высшее профессиональное образование (3.5.2). Среднее и высшее профессиональное образование (организации дополнительного профессионального образования: повышение квалификации, заочное обучение) (3.5.2). Объекты культурно-досуговой деятельности (3.6.1). Государственное управление (3.8.1). Предпринимательство (4.0). Деловое управление (4.1). Объекты торговли (торговые центры, торгово-развлекательные центры (комплексы)) (4.2). Магазины (4.4). Банковская и страховая деятельность (4.5). Общественное питание (4.6). Гостиничное обслуживание (4.7). Развлечение (4.8). Обеспечение занятий спортом в помещениях (5.1.2) Обеспечение внутреннего правопорядка (8.3). Историко-культурная деятельность (9.3). Земельные участки (территории) общего пользования (12.0). Улично-дорожная сеть (12.0.1). Благоустройство территории (12.0.2).

условно разрешенные виды использования земельного участка:

Обеспечение научной деятельности (3.9).

вспомогательные виды разрешенного использования земельного участка:

Служебные гаражи (4.9).

* На часть земельного участка, расположенную в границах территории общего пользования, действие градостроительного регламента не распространяется.

2.3. Предельные (минимальные и (или) максимальные) размеры земельного участка и предельные параметры разрешенного строительства, реконструкции объекта капитального строительства, установленные градостроительным регламентом для территориальной зоны, в которой расположен земельный участок:

Предельные (минимальные и (или) максимальные) размеры земельных участков, в том числе их площадь			Минимальные отступы от границ земельного участка в целях определения мест допустимого размещения зданий, строений, сооружений, за пределами которых запрещено строительство зданий, строений, сооружений	Предельное количество этажей и (или) предельная высота зданий, строений, сооружений	Максимальный процент застройки в границах земельного участка, определяемый как отношение суммарной площади земельного участка, которая может быть застроена, ко всей площади земельного участка	Требования к архитектурным решениям объектов капитального строительства, расположенным в границах территории исторического поселения федерального или регионального значения	Иные показатели
1	2	3	4	5	6	7	8
Длина, м	Ширина, м	Площадь, м ² или га					
В соответствии со сведениями Единого государственного реестра недвижимости			-	-	-	-	*

* В соответствии с постановлением Правительства Российской Федерации от 12 сентября 2015 года № 972 «Об утверждении Положения о зонах охраны объектов культурного наследия (памятников истории и культуры) народов Российской Федерации и о признании утратившими силу отдельных положений нормативных правовых актов Правительства Российской Федерации» в случае распространения на одну и ту же территорию в границах зон охраны объекта культурного наследия разных режимов использования земель и градостроительных регламентов на указанной территории действуют более строгие режимы использования земель и градостроительные

регламенты вне зависимости от уровня и даты принятия акта органа государственной власти, утвердившего указанные режимы использования земель, требования к градостроительным регламентам и категории историко-культурного значения объекта культурного наследия. Соблюдение режимов использования земель и градостроительных регламентов в границах зон охраны объектов культурного наследия является обязательным при осуществлении градостроительной, хозяйственной и иной деятельности. Отклонение от установленных в границах зон охраны объектов культурного наследия режимов использования земель и градостроительных регламентов не допускается.

2.4. Требования к назначению, параметрам и размещению объекта капитального строительства на земельном участке, на который действие градостроительного регламента не распространяется или для которого градостроительный регламент не устанавливается (за исключением случая, предусмотренного пунктом 7.1 части 3 статьи 57.3 Градостроительного кодекса Российской Федерации):

Причины отнесения земельного участка к виду земельного участка, на который действие градостроительного регламента не распространяется или для которого градостроительный регламент не устанавливается	Реквизиты акта, регулирующего использование земельного участка	Требования к использованию земельного участка	Требования к параметрам объекта капитального строительства			Требования к размещению объектов капитального строительства	
			Предельное количество этажей и (или) предельная высота зданий, строений, сооружений	Максимальный процент застройки в границах земельного участка, определяемый как отношение суммарной площади земельного участка, которая может быть застроена, ко всей площади земельного участка	Иные требования к параметрам объекта капитального строительства	Минимальные отступы от границ земельного участка в целях определения мест допустимого размещения зданий, строений, сооружений, за пределами которых запрещено строительство зданий, строений, сооружений	Иные требования к размещению объектов в капитальном строительстве
1	2	3	4	5	6	7	8
Ориентировочная береговая полоса р. Вологды	*	*	-	-	-	-	-

*Водный кодекс Российской Федерации, Градостроительный кодекс Российской Федерации.

2.5. Предельные параметры разрешенного строительства, реконструкции объекта капитального строительства, установленные положением об особо охраняемых природных территориях, в случае выдачи градостроительного плана земельного участка в отношении земельного участка, расположенного в границах особо охраняемой природной территории:

Причины отнесения земельного участка к виду земельного участка для которого градостроительный регламент не устанавливается	Реквизиты Положения об особо охраняемой природной территории	Реквизиты утвержденного документа планировки территории	Зонирование особо охраняемой природной территории (да/нет)				Требования к параметрам объекта капитального строительства	Требования к размещению объектов капитального строительства		
			Функциональная зона	Виды разрешенного использования земельного участка		Требования к параметрам объекта капитального строительства			Иные требования к параметрам объекта капитального строительства	
				Основные виды разрешенного использования	Вспомогательные виды разрешенного использования					Предельное количество этажей и (или) предельная высота зданий, строений, сооружений
1	2	3	4	5	6	7	8	9	10	11
			Функциональная зона	Тоже	Тоже	Тоже	Тоже	Тоже	Тоже	Тоже
1	2	3	4	5	6	7	8	9	10	11

3. Информация о расположенных в границах земельного участка объектах капитального строительства и объектах культурного наследия

3.1. Объекты капитального строительства

№ _____ , Объект незавершенного строительства (речной павильон), площадь застройки 352,3 кв.м ,
(согласно чертежу(ам) градостроительного плана) , (назначение объекта капитального строительства, этажность, высотность, общая площадь, площадь застройки)
 инвентаризационный или кадастровый номер 35:24:0202010:197

№ _____ , Хозяйственное сооружение (железобетонная свайная эстакада), протяженность 180 м ,
(согласно чертежу(ам) градостроительного плана) , (назначение объекта капитального строительства, этажность, высотность, общая площадь, площадь застройки)
 инвентаризационный или кадастровый номер 35:24:0202010:198

№ _____ , Нежилое здание (одноэтажное здание туалета и деревянная свайная эстакада площадью застройки 1299,3 кв.м), количество этажей (в том числе подземных) 1, площадь общая 35,5 кв.м ,
(согласно чертежу(ам) градостроительного плана) , (назначение объекта капитального строительства, этажность, высотность, общая площадь, площадь застройки)
 инвентаризационный или кадастровый номер 35:24:0000000:2912

3.2. Объекты, включенные в единый государственный реестр объектов культурного наследия (памятников истории и культуры) народов Российской Федерации

№ Информация отсутствует , _____ ,
(согласно чертежу(ам) градостроительного плана) , (назначение объекта культурного наследия, общая площадь, площадь застройки)

(наименование органа государственной власти, принявшего решение о включении выявленного объекта культурного наследия в реестр, реквизиты этого решения)

регистрационный номер в реестре _____

от _____

(дата)

4. Информация о расчетных показателях минимально допустимого уровня обеспеченности территории объектами коммунальной, транспортной, социальной инфраструктур и расчетных показателях максимально допустимого уровня территориальной доступности указанных объектов для населения в случае, если земельный участок расположен в границах территории, в отношении которой предусматривается осуществление деятельности по комплексному развитию территории:

Информация о расчетных показателях минимально допустимого уровня обеспеченности территории								
Объекты коммунальной инфраструктуры			Объекты транспортной инфраструктуры			Объекты социальной инфраструктуры		
Наименование вида объекта	Единица измерения	Расчетный показатель	Наименование вида объекта	Единица измерения	Расчетный показатель	Наименование вида объекта	Единица измерения	Расчетный показатель
1	2	3	4	5	6	7	8	9
-	-	-	-	-	-	-	-	-
Информация о расчетных показателях максимально допустимого уровня территориальной доступности								
Наименование вида объекта	Единица измерения	Расчетный показатель	Наименование вида объекта	Единица измерения	Расчетный показатель	Наименование вида объекта	Единица измерения	Расчетный показатель
1	2	3	4	5	6	7	8	9
-	-	-	-	-	-	-	-	-

5. Информация об ограничениях использования земельного участка, в том числе если земельный участок полностью или частично расположен в границах зон с особыми условиями использования территорий

1. Земельный участок частично расположен в охранной зоне инженерных сетей, ограничения использования земельного участка указаны в СП 42.13330.2016 «СНиП 2.07.01-89* Градостроительство. Планировка и застройка городских и сельских поселений», утвержденном приказом Министерства строительства и жилищно-коммунального хозяйства Российской Федерации от 30 декабря 2016 года № 1034/пр (с последующими изменениями), в Правилах установления охранных зон объектов электросетевого хозяйства и особых условий использования земельных участков, расположенных в границах таких зон, утвержденных постановлением Правительства Российской Федерации от 24 февраля 2009 года № 160 (с последующими изменениями).

2. Земельный участок полностью расположен в границах приаэродромной территории аэродрома гражданской авиации Вологда (реестровые номера: 35:00-6.566, 35:00-6.568, 35:00-6.569, 35:00-6.570, 35:00-6.571), площадь земельного участка, покрываемая зоной с особыми условиями использования территории, составляет 1456 кв.м, ограничения использования земельного участка указаны в приложении к приказу РОСАВИАЦИИ от 12 января 2024 года № 8-П «Об установлении приаэродромной территории аэродрома гражданской авиации Вологда», в Воздушном кодексе Российской Федерации.

3. Земельный участок полностью расположен в границах территории исторического поселения федерального значения город Вологда Вологодской области, площадь земельного участка, покрываемая зоной с особыми условиями использования

территории, составляет 1456 кв.м, ограничения использования земельного участка указаны в требованиях к градостроительным регламентам в границах территории исторического поселения федерального значения город Вологда Вологодской области, утвержденных приказом Минкультуры России от 19 марта 2024 года № 494.

4. Земельный участок полностью расположен в границах зоны историко-культурных ландшафтов - набережные (Р-11), площадь земельного участка, покрываемая зоной с особыми условиями использования территории, составляет 1456 кв.м, ограничения использования земельного участка указаны в требованиях к градостроительным регламентам в границах территории исторического поселения федерального значения город Вологда Вологодской области, утвержденными приказом Минкультуры России от 19 марта 2024 года № 494.

5. Земельный участок полностью расположен в границах прибрежной защитной полосы р. Вологда с реестровым номером 35:24-6.67, площадь земельного участка, покрываемая зоной с особыми условиями использования территории, составляет 1456 кв.м, ограничения использования земельного участка указаны в Водном кодексе Российской Федерации.

6. Земельный участок частично расположен в границах зоны подтопления, прилегающей к зоне затопления при максимальных уровнях воды 1 % обеспеченности на территории, прилегающей к р. Вологда, Содема, Шограш в пределах г. Вологда с реестровым номером 35:24-6.319, площадь земельного участка, покрываемая зоной с особыми условиями использования территории, ориентировочно составляет 555 кв.м, ограничения использования земельного участка указаны в Водном кодексе Российской Федерации, в СП 104.13330.2016 «Инженерная защита территории от затопления и подтопления. Актуализированная редакция СНиП 2.06.15-85», в Федеральном законе от 30 декабря 2009 года № 384-ФЗ «Технический регламент о безопасности зданий и сооружений» (с последующими изменениями).

7. Земельный участок частично расположен в границах зоны затопления при максимальных уровнях воды 1 % обеспеченности на территории, прилегающей к р. Вологда, Содема, Шограш в пределах г. Вологда с реестровым номером 35:24-6.318, площадь земельного участка, покрываемая зоной с особыми условиями использования территории, ориентировочно составляет 285 кв.м, ограничения использования земельного участка указаны в Водном кодексе Российской Федерации, в СП 104.13330.2016 «Инженерная защита территории от затопления и подтопления. Актуализированная редакция СНиП 2.06.15-85», в Федеральном законе от 30 декабря 2009 года № 384-ФЗ «Технический регламент о безопасности зданий и сооружений» (с последующими изменениями).

8. Земельный участок частично расположен в границах территории выявленного объекта археологического наследия «Культурный слой Нижнего посада города Вологды XVI - первой четверти XVIII веков» с реестровым номером 35:24-8.305, площадь земельного участка, покрываемая зоной с особыми условиями использования территории, ориентировочно составляет 1330 кв.м, ограничения использования земельного участка указаны в Федеральном законе от 25 июня 2002 года № 73-ФЗ «Об объектах культурного наследия (памятниках истории и культуры) народов Российской Федерации» (с последующими изменениями).

9. Земельный участок полностью расположен в зоне регенерации антропогенного ландшафта с реестровым номером 35:24-6.683, площадь земельного участка, покрываемая зоной с особыми условиями использования территории, составляет 1456 кв.м, ограничения использования земельного участка указаны в градостроительных регламентах в границах зон охраны объектов культурного наследия, расположенных на территории г. Вологды, и режимах использования земель на территориях памятников и в границах зон охраны объектов культурного наследия, расположенных на территории

г. Вологды, утвержденных постановлением Правительства Вологодской области от 28 декабря 2009 года № 2087 (с последующими изменениями).

10. Земельный участок полностью расположен в границах зоны археологического наблюдения города Вологды с реестровым номером 35:24-6.806, площадь земельного участка, покрываемая зоной с особыми условиями использования территории, составляет 1456 кв.м, ограничения использования земельного участка указаны в градостроительных регламентах в границах зон охраны объектов культурного наследия, расположенных на территории г. Вологды, и режимах использования земель на территориях памятников и в границах зон охраны объектов культурного наследия, расположенных на территории г. Вологды, утвержденных постановлением Правительства Вологодской области от 28 декабря 2009 года № 2087 (с последующими изменениями).

11. Земельный участок частично расположен в границах ориентировочной береговой полосы р. Вологды, площадь земельного участка, покрываемая зоной с особыми условиями использования территории, ориентировочно составляет 1378 кв.м, ограничения использования земельного участка указаны в Водном кодексе Российской Федерации.

6. Информация о границах зон с особыми условиями использования территорий, если земельный участок полностью или частично расположен в границах таких зон:

Наименование зоны с особыми условиями использования территории с указанием объекта, в отношении которого установлена такая зона	Перечень координат характерных точек в системе координат, используемой для ведения Единого государственного реестра недвижимости		
	Обозначение (номер) характерной точки	X	Y
1	2	3	4
Охранная зона инженерных сетей*	-	-	-
Приаэродромная территория аэродрома гражданской авиации Вологда (реестровые номера: 35:00-6.566, 35:00-6.568, 35:00-6.569, 35:00-6.570, 35:00-6.571)**	-	-	-
Территория исторического поселения федерального значения город Вологда Вологодской области***	-	-	-
Зона историко-культурных ландшафтов - набережные (Р-11)*	-	-	-
Прибрежная защитная полоса р. Вологда с реестровым номером 35:24-6.67**	-	-	-

Зона подтопления, прилегающая к зоне затопления при максимальных уровнях воды 1 % обеспеченности на территории, прилегающей к р. Вологда, Содема, Шограш в пределах г. Вологда с реестровым номером 35:24-6.319****	-	-	-
Зона затопления при максимальных уровнях воды 1 % обеспеченности на территории, прилегающей к р. Вологда, Содема, Шограш в пределах г. Вологда с реестровым номером 35:24-6.318****	-	-	-
Территория выявленного объекта археологического наследия «Культурный слой Нижнего посада города Вологды XVI - первой четверти XVIII веков» с реестровым номером 35:24-8.305****	-	-	-
Зона регенерации антропогенного ландшафта с реестровым номером 35:24-6.683**	-	-	-
Зона археологического наблюдения города Вологды с реестровым номером 35:24-6.806**	-	-	-
Ориентировочная береговая полоса р. Вологды*	-	-	-

* Информация о перечне координат характерных точек зоны с особыми условиями использования территории в Едином государственном реестре недвижимости отсутствует.

** Земельный участок полностью расположен в зоне с особыми условиями использования территории.

*** Перечень координат характерных точек зоны с особыми условиями использования территории принять в соответствии с приказом Минкультуры России от 19 марта 2024 года № 494.

**** Перечень координат характерных точек зоны с особыми условиями использования территории принять в соответствии со сведениями Единого государственного реестра недвижимости

7. Информация о границах публичных сервитутов

Информация отсутствует

Обозначение (номер) характерной точки	Перечень координат характерных точек в системе координат, используемой для ведения Единого государственного реестра недвижимости	
	X	Y
-	-	-

8. Номер и (или) наименование элемента планировочной структуры, в границах которого расположен земельный участок

Отсутствует

9. Информация о возможности подключения (технологического присоединения) объектов капитального строительства к сетям инженерно-технического обеспечения (за исключением сетей электроснабжения), определяемая с учетом программ комплексного развития систем коммунальной инфраструктуры поселения, муниципального округа, городского округа (при их наличии), в состав которой входят сведения о максимальной нагрузке в возможных точках подключения (технологического присоединения) к таким сетям, а также сведения об организации, представившей данную информацию

-

10. Реквизиты нормативных правовых актов субъекта Российской Федерации, муниципальных правовых актов, устанавливающих требования к благоустройству территории

10. Реквизиты нормативных правовых актов субъекта Российской Федерации, муниципальных правовых актов, устанавливающих требования к благоустройству территории

1. Постановление Правительства Вологодской области от 28 декабря 2009 года № 2087 «Об утверждении границ зон охраны объектов культурного наследия, расположенных на территории г. Вологды, градостроительных регламентов и режимов использования земель в пределах указанных границ» (с последующими изменениями).

2. Постановление Правительства Вологодской области от 11 апреля 2016 года № 338 «Об утверждении региональных нормативов градостроительного проектирования Вологодской области» (с последующими изменениями).

3. Приказ Комитета по охране объектов культурного наследия Вологодской области от 01 марта 2021 № 7-О/01-07 «Об утверждении границ выявленного объекта археологического наследия «Культурный слой Нижнего посада города Вологды XVI - первой четверти XVIII веков».

4. Решение Вологодской городской Думы от 02 апреля 2007 года № 392 «О Правилах благоустройства городского округа города Вологды» (с последующими изменениями).

5. Решение Вологодской городской Думы от 21 декабря 2017 года № 1382 «Об утверждении местных нормативов градостроительного проектирования городского округа города Вологды» (с последующими изменениями).

6. Решение Вологодской городской Думы от 26 июня 2009 года № 72 «Об утверждении Правил землепользования и застройки городского округа города Вологды» (с последующими изменениями).

11. Информация о красных линиях:

Обозначение (номер) характерной точки	Перечень координат характерных точек в системе координат, используемой для ведения Единого государственного реестра недвижимости	
	X	Y
А	352544,51	2327351,56
Б	352285,73	2327578,71

12. Информация о требованиях к архитектурно-градостроительному облику объекта капитального строительства: -

№	Требования к архитектурно-градостроительному облику объекта капитального строительства	Показатель
1	2	3
-	-	-

Приложение (в случае, указанном в части 3.1 статьи 57.3 Градостроительного кодекса Российской Федерации)