

ТЕХНИЧЕСКИЙ ПАСПОРТ
Действителен до
" 01 " 02 2011 г.

ТЕХНИЧЕСКИЙ ПАСПОРТ
на здание административное
(назначение нежилого строения)

район _____
город Вологда
улица Козленская № 43а

квартал № _____
инвентарный № 9054

Внеплановая инвентаризация
" 12 " 01 2004 г.
Изменений нет

Л.И. Назарова



Форма технического паспорта утверждена приказом МЖКХ
РСФСР от 29 декабря 1971 г. № 576

Описание конструктивных элементов здания и определение износа
 6, Литера Б 2 Год постройки 1962 Число этажей 2
 Группа капитальности I Вид внутренней отделки простая

№ по порядку	Наименование конструктивных элементов	Описание конструктивных элементов (материал, конструкция, отделка и др.)	Техническое состояние (осадка, трещины, гниль и т.п.)	Удельный вес по таблице	Поправка к удельному весу	Удельный вес констр. Элем.	Износ в %	% изм. К строен. Гр. 7х гр. 8	Тек. Изм. Износ, %	
									элемента	к строен.
1	2	3	4	5	6	7	8	9	10	11
9.	Фундамент	бутобетонный	Мелкие трещины	9	1	9	25	2,3		
2	а) Стены и их наружная отделка	Кирпичные т=0,65	Мелкие сколы	21	1	21	25	5,3		
	б) Перегородки	кирпичные								
Перекрытия	Чердачные	Железобетонные плиты	Мелкие трещины	14	1	14	30	4,2		
	Междуэтажные	Железобетонные плиты								
	Надпольное									
	крыша			4	-	-				
	Полы	Линолеум, плитка		8	1	8	0			
	оконные	стеклопакеты		10	1	10	0			
	Дверные Ворота	простые								
	Внутренняя отделка	Подвесные потолки, гипсокартон		16	1	16	0			
Сан. И электротех.	Отопление	Стальные трубы		9	1	9	0			
	Водопровод	Стальные трубы								
	Канализация	Чугунные трубы								
	Водоснабж.									
	Ванны									
	Электроосвещ.	Скрытая проводка								
	Радио									
	Телефон									
	Вентиляция	приточновытяжная								
Лифты										
9.	Прочие работы	отмостки		9	1	9	0			

Итого -100 X 96,0 X 11,8
 X% износа, приведенный к 100 по формуле: $\frac{\text{процент износа (гр.9)} \times 100}{\text{Удельный вес}} = 12\%$

Описание конструктивных элементов здания и определение износа

6, Литера Б4 Год постройки 2006 Число этажей 2
 Группа капитальности 1 Вид внутренней отделки простая

№ по порядку	Наименование конструктивных элементов	Описание конструктивных элементов (материал, конструкция, отделка и др.)	Техническое состояние (осадка, трещины, гниль и т.п.)	Удельный вес по таблице	Поправка к удельному весу	Удельный вес констр. элем.	Износ в %	% изм. к строен. гр. 7х гр.8	Тек. Износ		
									элемента		
1	2	3	4	5	6	7	8	9	10		
1.	Фундамент	Железобетонные блоки	хорошее	9	0,72	6,5	0				
2	а) Стены и их наружная отделка	Кирпичные т= 0,65	/	21	0,72	15,1	0				
	б) Перегородки	кирпичные									
3	Перекрытия	Чердачные	Железобетонные плиты	14	1	14	0				
		Междуэтажные	Железобетонные плиты								
		Надпольное									
4.	Крыша			4	-	-					
5.	Полы	Линолеум, плитка	/	8	1	8	0				
6	Проемы	оконные	стеклопакеты	10	1	10	0				
		дверные	простые								
7.	Внутренняя отделка	Подвесные потолки, гипсокартон	/	16	1	16	0				
8	Сан. и электротех.	Отопление	Стальные трубы	9	1	9	0				
		Водопровод	Стальные трубы								
		Канализация	Чугунные трубы								
		Водоснабж.									
		Ванны									
		Электроосвещ.	Скрытая проводка								/
		Радио									
		Телефон									
		Вентиляция	приточновытяжная								
Лифты											
9.	Прочие работы	отмостки	/	9	1	9	0				

Итого -100 X 87,6 X

X% износа, приведенный к 100 по формуле:

$\frac{\text{процент износа (гр.9)} \times 100}{\text{удельный вес (гр.7)}} = 0\%$

№ по порядку
 1. Фунд.
 2 а) на б)
 3 Перекрытия
 4. Крыш
 5. Пол
 6 Проемы
 7. Вну
 8 Сан. и электротех. устройства
 9. Пр

Описание конструктивных элементов здания и определение износа
 6, Литера Б5,Б6 Год постройки 2006 Число этажей 1+ мансарда
 Группа капитальности 1 Вид внутренней отделки простая

№ по порядку	Наименование конструктивных элементов	Описание конструктивных элементов (материал, конструкция, отделка и др.)	Техническое состояние (осадка, трещины, гниль и т.п.)	Удельный вес по таблице	Поправка к удельному весу	Удельный вес констр. Элем.	Износ в %	% изм. К строен. Гр. 7х гр.8	Тек. Износ, %		
									элемента	к строен.	
1	2	3	4	5	6	7	8	9	10	11	
1. Фундамент											
				9	-	-					
2	а) Стены и их наружная отделка	Кирпичные т= 0,65	хорошее	21	1	21	0				
	б) Перегородки	кирпичные									
3	Перекрытия	Чердачные	Деревянные с утеплителем	/							
		Междуэтажные	Железобетонные плиты	/							
		Надпольное									
4. Крыша		Металлическая по деревянной обрешетке	/	4	1	4	0				
5. Полы		Линолеум, плитка	/	8	1	8	0				
6	Проемы	оконные	стеклопакеты	/	10	1	10	0			
		дверные	простые								
7. Внутренняя отделка		Подвесные потолки,гипсокартон	/	16	1	16	0				
8	Сан. и электротех. устройства	Отопление	Стальные трубы								
		Водопровод	Стальные трубы								
		Канализация	Чугунные трубы								
		Водоснабж.									
		Ванны									
		Электроосвещ.	Скрытая проводка	/	9	1	9	0			
		Радио									
		Телефон									
		Вентиляция	приточновытяжная								
		Лифты									
9. Прочие работы		отмостки	/	9	1	9	0				

X% износа, приведенный к 100 по формуле:

$$\frac{\text{Итого} - 100}{\text{удельный вес (гр7)}} \times 100 = \frac{X - 100}{91,0} \times 100 = 0\%$$

11. Ограждения и сооружения (замощения) на участке

Литера	Наименование ограждений и сооружений	Материал, конструкция	Размеры		Площадь, м.кв.	№ сборника	№ таблицы	измеритель	Стоимость измерителя по таблице	Поправка на климат. район	Востан. Стоимость в рублях	% износа	Действит. Стоимость в рублях
			Длина, м	Ширина, высота, м									

12. общая стоимость (в руб.)

В ценах какого года	Основное строение		Служебные постройки		Сооружения		Всего	
	Восстано-вительная	Действительная	Восстано-вительная	Действительная	Восстано-вительная	Действительная	Восстано-вительная	Действительная

«01» февраль 2006г.

РБ 02 2006г.

РБ 02 2006г.

Исполнитель Румянцева Е.Н.

Проверил Шатилова Н.М.

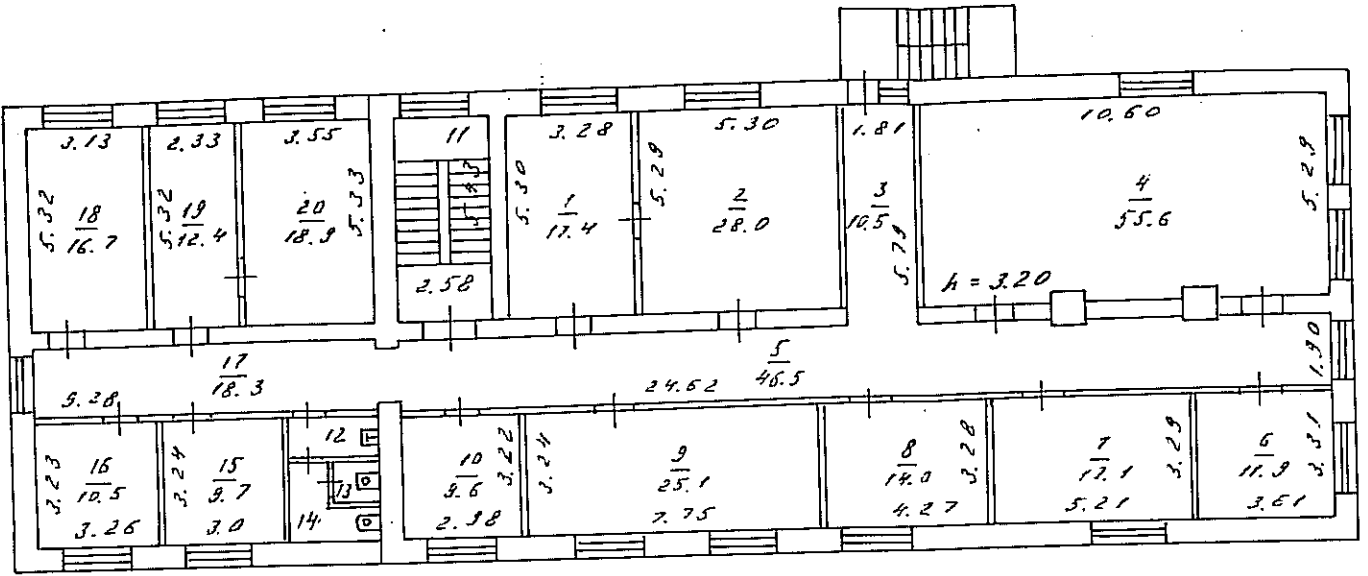
Директор Борисова Е.А.



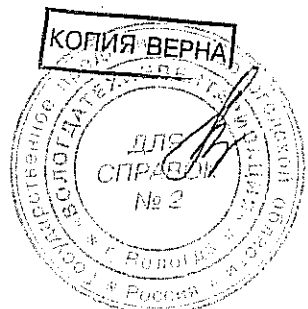
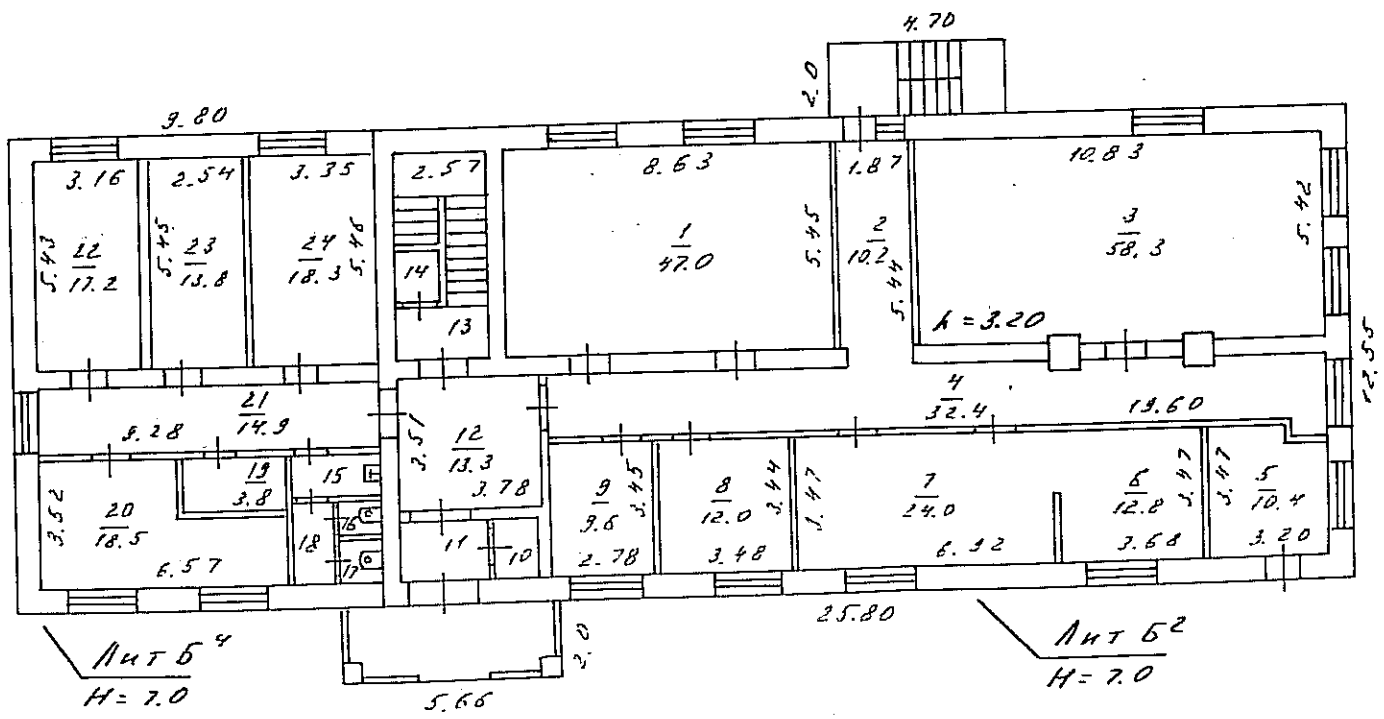
13. Отметка о последующих обследованиях

Дата обследования	«__» _____ 20__ г.	«__» _____ 20__ г.	«__» _____ 20__ г.
Обследовал			
Проверил			
Начальник участка			

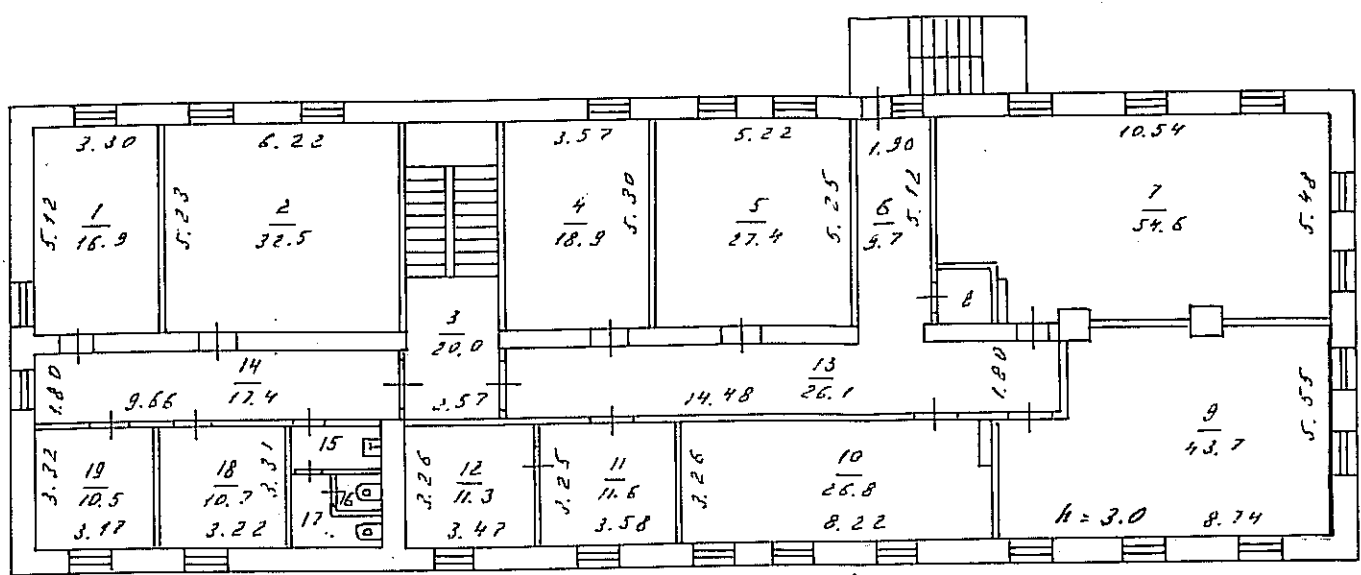
ВТОРОЙ ЭТАЖ



ПЕРВЫЙ ЭТАЖ

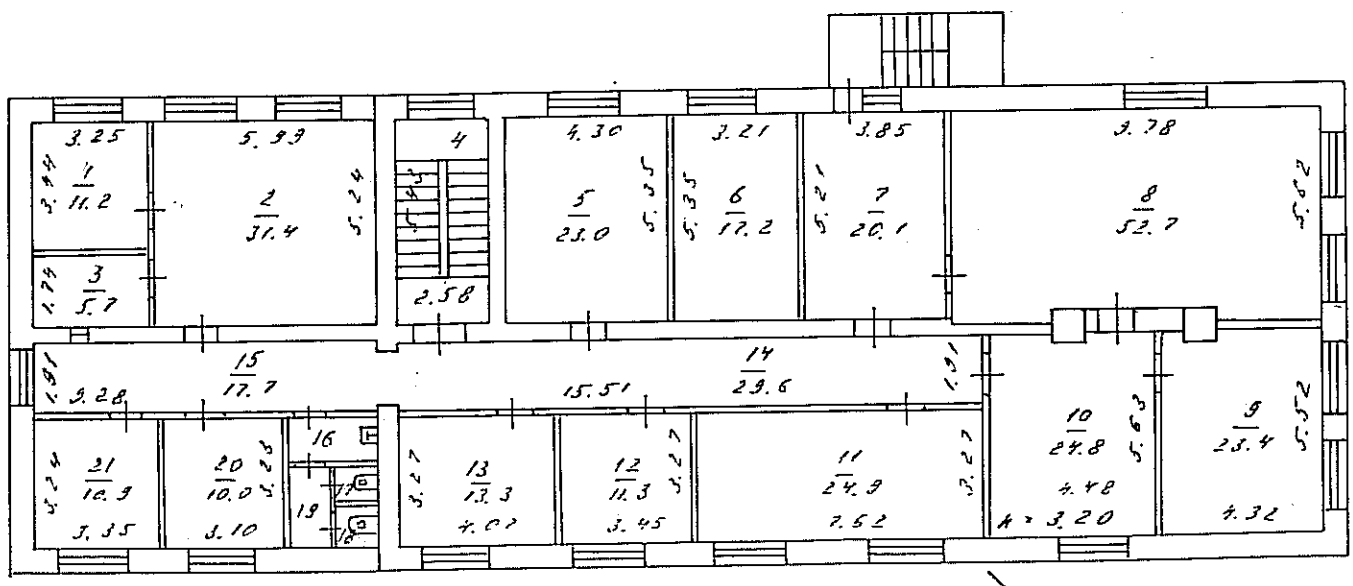


ГП ВО «ВОЛОГДАТЕХ-ИНВЕНТАРИЗАЦИЯ»		
лист	ПЛАН НА СТРОЕНИЯ	Масштаб 1:200
№ 1	ул. КОЗЛЕНСКАЯ 43А	
102.06	Исполнитель	Румянцева Е. А.
	Нач. отдела	Шатилова И. И.



Лит Б6
H=3.30

ТРЕТИЙ ЭТАЖ



Лит Б5
H=3.50



	ГП ВО «ВОЛОГДАТЕХ-ИНВЕНТАРИЗАЦИЯ»		
лст	ПЛАН НА СТРОЕНИЯ		
2	ул. Козьянская 432		Масштаб 1:200
192.05	Исполнитель	Ручьянцев С.И.	543-
	Нач. отдела	Шатилова И.И.	

Экспликация к поэтажному плану здания (строения)

Сведения на дату **06.02.2006**
 Наименование **Административное здание**
 Назначение
 Кадастровый номер
 Адрес (местоположение) **обл. Вологодская, г. Вологда, ул. Козленская, д. 43а**

Нежилые помещения

Литера по плану	Этаж	Номер помещения	№ по плану	Наименование помещения	Тип площади	Формула подсчета площадей по внутреннему обмеру	В том числе площадь				Высота помещений по внутреннему обмеру, м	Площадь помещений общего пользования и прочая, не вх. в общую площадь	Самостоятельно введенная или переоборудованная площадь	Примечание		
							Помещения	из нее		Дождей, балконов и пр., с коэфф.						
								Обложки	Вспомогательная							
1	2	3	4	5	6	7	9	10	11	12	13	14	15	16		
Б2	1	Административное здание	1	кабинет	Административная		47,0	47,0				3,20				
			2	коридор			10,2		10,2							
			3	кабинет			58,3	58,3								
			4	коридор			32,4		32,4							
			5	водомерный узел			10,4		10,4							
			6	кабинет			12,8	12,8								
			7	кабинет			24,0	24,0								
			8	кабинет			12,0	12,0								
			9	кабинет			9,6	9,6								
			10	помещение			2,1		2,1							
			11	тамбур			3,6		3,6							
			12	коридор			13,3		13,3							
			13	лестница			12,6		12,6							
			Б4			14	помещение			1,5		1,5				
15	санузел						2,8		2,8							
16	санузел						0,8		0,8							

			17	санузел			1,3		1,3				
			18	коридор			2,7		2,7				
			19	щитовая			3,8		3,8				
			20	кабинет			18,5	18,5					
			21	коридор			14,9		14,9				
			22	кабинет			17,2	17,2					
			23	тепловой узел			13,8		13,8				
			24	кабинет			18,3	18,3					

Итого 343,9 217,7 126,2

Итого по литере Б2 (помещение Административное здание): общая площадь: 249,8 кв.м.; площадь: 249,8 кв.м.; основная площадь: 163,7 кв.м.; вспомогательная площадь: 86,1 кв.м.

Итого по литере Б4 (помещение Административное здание): общая площадь: 94,1 кв.м.; площадь: 94,1 кв.м.; основная площадь: 54,0 кв.м.; вспомогательная площадь: 40,1 кв.м.

Б2	2	Административное здание	1	кабинет	Административная		17,4	17,4			3,20		
			2	кабинет			28,0	28,0					
			3	коридор			10,5		10,5				
			4	кабинет			55,6	55,6					
			5	коридор			46,5		46,5				
			6	кабинет			11,9	11,9					
			7	кабинет			17,1	17,1					
			8	кабинет			14,0	14,0					
			9	кабинет			25,1	25,1					
			10	кабинет			9,6	9,6					
			11	лестница			14,0		14,0				
Б4			12	санузел			2,9		2,9				
			13	санузел			1,1		1,1				
			14	коридор			3,6		3,6				
			15	кабинет			9,7	9,7					
			16	кабинет			10,5	10,5					
			17	коридор			18,3		18,3				
			18	кабинет			16,7	16,7					
			19	кабинет			12,4	12,4					
			20	кабинет			18,9	18,9					

Итого 343,8 246,9 96,9

Итого по литере Б2 (помещение Административное здание): общая площадь: 249,7 кв.м.; площадь: 249,7 кв.м.; основная площадь: 178,7 кв.м.; вспомогательная площадь: 71,0 кв.м.

Итог по литере Б4 (помещение Административное здание): общая площадь: 94,1 кв.м.; площадь: 94,1 кв.м.; основная площадь: 68,2 кв.м.; вспомогательная площадь: 25,9 кв.м.

Б5	3	Административное здание	1	кабинет	Административная	11,2	11,2			3,20			
			2	кабинет		31,4	31,4						
			3	кабинет		5,7	5,7						
			4	лестница		14,0		14,0					
			5	кабинет		23,0	23,0						
			6	кабинет		17,2	17,2						
			7	кабинет		20,1	20,1						
			8	кабинет		52,7	52,7						
			9	кабинет		23,4	23,4						
			10	кабинет		24,8	24,8						
			11	кабинет		24,9	24,9						
			12	кабинет		11,3	11,3						
			13	кабинет		13,3	13,3						
			14	коридор		29,6		29,6					
			15	коридор		17,7		17,7					
			16	санузел		2,8		2,8					
			17	санузел		1,0		1,0					
			18	санузел		1,0		1,0					
			19	коридор		2,4		2,4					
			20	кабинет		10,0	10,0						
			21	кабинет		10,9	10,9						
Итого						348,4	279,9	68,5					

Итог по литере Б5 (помещение Административное здание): общая площадь: 348,4 кв.м.; площадь: 348,4 кв.м.; основная площадь: 279,9 кв.м.; вспомогательная площадь: 68,5 кв.м.

Б6	мансард	Административное здание	1	кабинет	Административная	16,9	16,9			3,00			
			2	кабинет		32,5	32,5						
			3	лестница		20,0		20,0					
			4	кабинет		18,9	18,9						
			5	кабинет		27,4	27,4						
			6	коридор		9,7		9,7					
			7	кабинет		54,6	54,6						
			8	помещение		1,6		1,6					
			9	кабинет		43,7	43,7						

			10	кабинет			26,8	26,8						
			11	кабинет			11,6	11,6						
			12	кабинет			11,3	11,3						
			13	коридор			26,1		26,1					
			14	коридор			17,4		17,4					
			15	санузел			2,9		2,9					
			16	санузел			1,0		1,0					
			17	санузел			3,9		3,9					
			18	кабинет			10,7	10,7						
			19	кабинет			10,5	10,5						
Итого							347,5	264,9	82,6					

Итог по литере Б6 (помещение Административное здание): общая площадь: 347,5 кв.м.; площадь: 347,5 кв.м.; основная площадь: 264,9 кв.м.; вспомогательная площадь: 82,6 кв.м.

Итог по литере Б2 (категория Нежилые помещения): общая площадь: 499,5 кв.м.; площадь: 499,5 кв.м.; основная площадь: 342,4 кв.м.; вспомогательная площадь: 157,1 кв.м.
в том числе

Административная: общая площадь: 499,5 кв.м.; площадь: 499,5 кв.м.; основная площадь: 342,4 кв.м.; вспомогательная площадь: 157,1 кв.м.

Итог по литере Б4 (категория Нежилые помещения): общая площадь: 188,2 кв.м.; площадь: 188,2 кв.м.; основная площадь: 122,2 кв.м.; вспомогательная площадь: 66,0 кв.м.
в том числе

Административная: общая площадь: 188,2 кв.м.; площадь: 188,2 кв.м.; основная площадь: 122,2 кв.м.; вспомогательная площадь: 66,0 кв.м.

Итог по литере Б5 (категория Нежилые помещения): общая площадь: 348,4 кв.м.; площадь: 348,4 кв.м.; основная площадь: 279,9 кв.м.; вспомогательная площадь: 68,5 кв.м.
в том числе

Административная: общая площадь: 348,4 кв.м.; площадь: 348,4 кв.м.; основная площадь: 279,9 кв.м.; вспомогательная площадь: 68,5 кв.м.

Итог по литере Б6 (категория Нежилые помещения): общая площадь: 347,5 кв.м.; площадь: 347,5 кв.м.; основная площадь: 264,9 кв.м.; вспомогательная площадь: 82,6 кв.м.
в том числе

Административная: общая площадь: 347,5 кв.м.; площадь: 347,5 кв.м.; основная площадь: 264,9 кв.м.; вспомогательная площадь: 82,6 кв.м.

Не входящие в общую площадь здания

Всего по зданию:

Итог по этажу 1: общая площадь: 343,9 кв.м.; площадь: 343,9 кв.м.; жилая (основная) площадь: 217,7 кв.м.; подсобная (вспомогательная) площадь: 126,2 кв.м.

Итог по этажу 2: общая площадь: 343,8 кв.м.; площадь: 343,8 кв.м.; жилая (основная) площадь: 246,9 кв.м.; подсобная (вспомогательная) площадь: 96,9 кв.м.

Итог по этажу 3: общая площадь: 348,4 кв.м.; площадь: 348,4 кв.м.; жилая (основная) площадь: 279,9 кв.м.; подсобная (вспомогательная) площадь: 68,5 кв.м.

Итого по этажу мансард: общая площадь: 347,5 кв.м.; площадь: 347,5 кв.м.; жилая (основная) площадь: 264,9 кв.м.; подсобная (вспомогательная) площадь: 82,6 кв.м.

Нежилые помещения:

Итого по помещению Административное здание: общая площадь: 1 383,6 кв.м.; площадь: 1 383,6 кв.м.; основная площадь: 1 009,4 кв.м.; вспомогательная площадь: 374,2 кв.м.

Итого по нежилым помещениям: общая площадь: 1 383,6 кв.м.; площадь: 1 383,6 кв.м.; основная площадь: 1 009,4 кв.м.; вспомогательная площадь: 374,2 кв.м.

Итого по зданию: общая площадь: 1 383,6 кв.м.; площадь: 1 383,6 кв.м.; жилая (основная) площадь: 1 009,4 кв.м.; подсобная (вспомогательная) площадь: 374,2 кв.м.

в том числе

Административная: общая площадь: 1 383,6 кв.м.; площадь: 1 383,6 кв.м.; жилая (основная) площадь: 1 009,4 кв.м.; подсобная (вспомогательная) площадь: 374,2 кв.м.