

Государственное предприятие Вологодской области
"ВОЛОГДАТЕХИНВЕНТАРИЗАЦИЯ"

Область, республика, край Вологодская область

Район _____

Город (др. поселение) г. Вологда

Округ города _____

ТЕХНИЧЕСКИЙ ПАСПОРТ

НА ЗДАНИЕ _____ **Хозяйственный блок**
(назначение нежилого строения)

№ 135а по улице (пер.) _____ **Советский пр-кт** (Лит. Д)
(местоположение объекта учета)

Инвентарный номер	6623
Кадастровый номер	35:24:0203009:72

Паспорт составлен по состоянию на 07.06.2012
(указывается дата обследования объекта учета)

I. Регистрация прав собственности

Реестровый №

Фонд

Дата записи	Полное наименование учреждения, предприятия или организации	Документы, устанавливающие право собственности (с указанием, кем, когда и за каким номером выданы)	Долевое участие при общей собственности	Подпись лица, свидетельствующего правильность записи
02.12.2009	Общество с ограниченной ответственностью "Нерум"	Разрешение на ввод объекта в эксплуатацию от 11.08.2009г.	1	

II. Эксплуатация земельного участка

Площадь участка			Незастроенная площадь				
по документам	фактически	застроенная	замощенная	озелененная	прочая	грунт	
		206,2					

III. Благоустройство здания – кв.м.

Вид благоустройства	Описание благоустройства	Благоустроенная площадь, кв.м.
Литера Д Хозяйственный блок		
отопление	центральное	614,6
Водопровод	центральный	614,6
Канализация	центральная	614,6
Горячее водоснабжение	центральное	614,6
электроосвещение	скрытая проводка	614,6

IV. Общие сведения

Назначение Хозяйственный блок

Использование По назначению

Количество мест (мощность) _____

- а) _____
- б) _____
- в) _____
- г) _____

V. Исчисление площадей и объемов здания и его частей (подвалов, пристроек и т.п.)

Литера или № по плану	Наименование	Формула для подсчета по наружным измерениям	Площадь	Высота	Объем
Д	основное	$19,5 \times 10,16 + 2,22 \times 3,65$	206,2	13,6	2804

VI. Описание конструктивных элементов здания и определение износа

Литера Д основное
 Год постройки: 2007

Группа капитальности: III

Число этажей: 3+мансарда

№№ п.п.	Наименования конструктивных элементов	Описания конструктивных элементов (материал, конструкция, отделка и прочее)	Техническое состояние (осадки, трещины, гниль)	Уд. вес констр. элементов по таблице	Ценностные коэффициенты (поправки к уд. весам)	Уд. вес констр. элемента после применения ценностных коэффициентов	Износ элементов, %	Процент износа к строению (гр.7*гр.8)/100
1	Фундамент	сборный железобетонный	хорошее	6	1	6	5	0,3
2	Стены и перегородки		хорошее	26	1	26	5	1,3
	Стены	кирпичные						
	Перегородки	кирпичные						
3	Перекрытия чердачное	мансарда-деревянное утепленное	хорошее	13	1	13	5	0,65
	междуэтажное	железобетонные плиты						
	Надподвальные	-						
4	Крыша	металлическая по деревянной обрешётке	хорошее	8	1	8	5	0,4
5	Полы	бетонные, линолеум, плитка	хорошее	7	1	7	5	0,35
6	Проемы оконные	пластиковые	хорошее	9	1	9	5	0,45
	дверные	металлические ворота, простые						
7	Внутренняя отделка	оштукатурено, окрашено, плитка	хорошее	5	1	5	5	0,25
8	Санитарно-технические устройства		хорошее	23	1	23	5	1,15
	отопление	трубы стальные						
	Водопровод	стальные трубы						
	Канализация	трубы чугунные						
	электроосвещение	скрытая проводка						
9	Разные работы	отмостки	хорошее	3	1	3	5	0,15
Итого				100		100		5

Процент износа, приведенный к 100 по формуле:
$$\frac{\text{сумму процента износа к строению (гр.9)*100}}{\text{удельный вес (гр.7)*100}} = \frac{5*100}{100} = 5\%$$

VII. Техническое описание пристроек и других частей здания

Наименование конструктивных элементов		Удельный вес по таблице	Поправка	Удельный вес с поправкой		Удельный вес по таблице	Поправка	Удельный вес с поправкой		Удельный вес по таблице	Поправка	Удельный вес с поправкой						
													Итого	Итого	Итого			
Фундаменты																		
Стены и перегородки																		
Перекрытия																		
Крыша																		
Полы																		
Проемы																		
Отделочные работы																		
Электроосвещение																		
Прочие работы																		
Итого																		

VIII. Исчисление восстановительной и действительной стоимости здания и его частей

Литера	Наименование строений и сооружений	№ сборника	№ таблицы	Измеритель	Стоимость измерителя по таблице	Поправки		Стоим. измен. после примен. поправ. коэфф.	Объем – куб. м. площадь – кв. м. кол-во – штук	Восстановит. стоим., руб.	% износа	Действит. стоимость, руб.	Комментарий
						Поправка на год оценки	Удельный вес части здания						
1	2	3	4	5	6	7	8	9	10	11	12	13	14
Лит Д Хозяйственный блок													
Д	Основное	14	52а	Куб.м	14,4				2804		5		

IX. Техническое описание служебных построек

Наименование конструктивных элементов		Удельный вес по таблице	Поправка	Удельный вес с поправкой		Удельный вес по таблице	Поправка	Удельный вес с поправкой		Удельный вес по таблице	Поправка	Удельный вес с поправкой					
													Итого	Итого	Итого		
Фундаменты																	
Стены и перегородки																	
Перекрытия																	
Крыша																	
Полы																	
Проемы																	
Отделочные работы																	
Электроосвещение																	
Прочие работы																	
Итого																	

X. Исчисление стоимости служебных построек

Литера по плану	Наименование здания и его частей	№ сборника	№ таблицы	Измеритель	Стоимость измерителя по таблице	Поправки к стоимости (коэффициенты)		Стоим. измерителя с поправками.	Количество (объем, куб.м. площадь, кв.м.	Восстановит. стоим., руб.	% износа	Действит. стоимость, руб.	Комментарий
						На год оценки	Удельный вес						
1	2	3	4	5	6	7	8	9	10	11	12	13	14

XI. Ограждения и сооружения (замощения) на участке

Литера	Наименование ограждений и сооружений	Материал, конструкция	Размеры	Площадь, м	№ сборника	№ таблицы	Измеритель	Стоимость измерителя по таблице	Поправка на климатический район	Восстановительная стоимость, руб	% износа	Действительная стоимость, руб

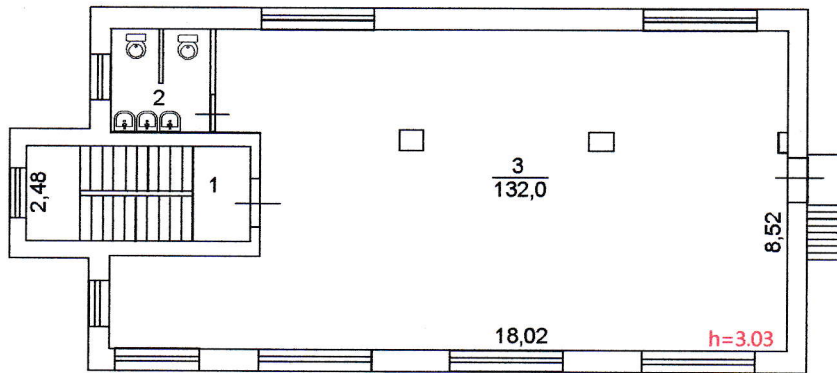
XII. Общая стоимость (в руб.)

В ценах какого года	Основные строения		Служебные постройки		Сооружения		Всего	
	Восстановительная	Действительная	Восстановительная	Действительная	Восстановительная	Действительная	Восстановительная	Действительная

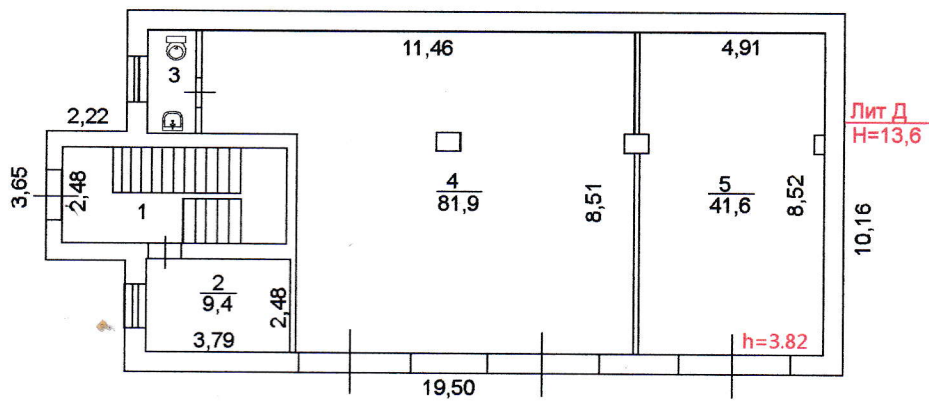
Дата выполнения работ	Исполнил			Проверил		Принял	
	Должность	Фамилия, имя, отчество	Подпись	Фамилия, имя, отчество	Подпись	Фамилия, имя, отчество	Подпись
07.06.2012	Инженер	Фролова О.В.	<i>Фролова</i>	Чудинова О.М.	<i>Ч</i>	Борисова Е.А.	<i>Борисова</i>



Второй этаж



Первый этаж



	ГП ВО "ВОЛОГДАТЕХИНВЕНТАРИЗАЦИЯ"		
Лист № 1	ПЛАН НА СТРОЕНИЯ Советский проспект, д. 135а		Масштаб 1:200
07.06.12г.	Исполнитель	Фролова О.В.	<i>Фролова</i>
	Нач.отдела	Чудинова О.М.	

Экспликация к поэтажному плану здания (строения)

Сведения на дату

07.06.2012

Наименование

Хозяйственный блок

Назначение

нежилое

Кадастровый номер

Адрес (местоположение)

обл. Вологодская, г. Вологда, Советский пр-кт, д. 135а

Нежилые помещения

Литера по плану	Этаж	Номер помещения	№ на плане	Наименование помещения	Тип площади	Формула подсчета площадей по внутреннему обмеру	Общая площадь помещения		из нес		Площадь лоджий, балконов и пр. с коэфф.	Высота помещений по внутреннему обмеру, м	Лоджия, балконы без коэфф. лестницы, места общего пользования и прочее	Итого по этажу	Примечание
							Основная	Вспомогательная	9	10					
1	2	3	4	5	6	7	8	9	10	11	12	13	14	15	
Д	1	Хозяйственный блок	1	лестничная клетка	Производственная		15,0				3,82		15,0		
			2	подсобное помещение			9,4		9,4				9,4		
			3	санузел			3,9		3,9				3,9		
			4	гаражный бокс			81,9	81,9					81,9		
			5	гаражный бокс			41,6	41,6					41,6		
Итого							151,8	123,5	28,3				151,8		

Итого по этажу 1

Производственная	151,8	123,5	28,3	151,8
Итого	151,8	123,5	28,3	151,8

Д	2	Хозяйственный блок	1	лестничная клетка	Производственная		14,8		14,8		3,03		14,8	
---	---	--------------------	---	-------------------	------------------	--	------	--	------	--	------	--	------	--

2	санузел	6,9			6,9			
3	швейный цех	131,5			131,5			131,5
Итого					153,2	131,5	21,7	153,2

Итого по этажу 2

Производственная		153,2	131,5	21,7		
Итого		153,2	131,5	21,7		

Д 3	Хозяйственный блок	1	лестничная клетка	Производственная	2,48*5,98	14,8				3,00					
		2	бытовое помещение		2,59*2,66	6,9								14,8	
		3	цех		14,06*8,54+2,68*1,14+3,96*2,51-0,64*0,51*2-0,25*0,51	132,3	132,3								6,9
Итого					154,0	132,3	21,7							154,0	
Итого					154,0	132,3	21,7							154,0	

Итого по этажу 3

Производственная		154,0	132,3	21,7		
Итого		154,0	132,3	21,7		

* Д мансарда	Хозяйственный блок	1	лестничная клетка	Производственная		14,8												14,8	
		2	помещение			140,8	140,8												140,8
Итого					155,6	140,8	14,8												155,6

Итого по этажу мансарда

Производственная		155,6	140,8	14,8		
Итого		155,6	140,8	14,8		

Итого по зданию, кв.м.

Производственная		614,6	528,1	86,5		
Итого		614,6	528,1	86,5		