

Государственное предприятие Вологодской области
"ВОЛОГДАТЕХИНВЕНТАРИЗАЦИЯ"

Область, республика, край Вологодская область

Район _____

Город (др. поселение) г. Вологда

Округ города _____

ТЕХНИЧЕСКИЙ ПАСПОРТ

НА ЗДАНИЕ _____

Производственное здание

(назначение нежилого строения)

№ 135а

по улице (пер.) _____

Советский пр-кт

(Лит. Г,Г1,Г2)

(местоположение объекта учета)

Инвентарный номер	6623
Кадастровый номер	35:24:0203009:72

Паспорт составлен по состоянию на 07.06.2012
(указывается дата обследования объекта учета)

I. Регистрация прав собственности

Реестровый №

Фонд

Дата записи	Полное наименование учреждения, предприятия или организации	Документы, устанавливающие право собственности (с указанием, кем, когда и за каким номером выданы)	Долевое участие при общей собственности	Подпись лица, свидетельствующего правильность записи
22.02.2001	Общество с ограниченной ответственностью "Нерум"	Договор купли-продажи от 19.12.2000г., зарегистрированный 15.01.2002г. рег.№1484; Акт приема-передачи от 18.01.2001г.	1	

II. Эксплуатация земельного участка

Площадь участка			Незастроенная площадь				
по документам	фактически	застроенная	замоценная	озелененная	прочая	грунт	
		712,1					

III. Благоустройство здания – кв.м.

Вид благоустройства	Описание благоустройства	Благоустроенная площадь, кв.м.
Лит Г-Г2 Производственное здание		
Отопление	центральное	1130,8
Водопровод	центральный	1130,8
Канализация	центральная	1130,8
Горячее водоснабжение	центральное	1130,8
электроосвещение	скрытая проводка	1130,8

IV. Общие сведения

Назначение Производственное здание

Использование По назначению

Количество мест (мощность) _____

- а) _____
- б) _____
- в) _____
- г) _____

V. Исчисление площадей и объемов здания и его частей (подвалов, пристроек и т.п.)

Литера или № по плану	Наименование	Формула для подсчета по наружным измерениям	Площадь	Высота	Объем
Литера Г, Г1, Г2 Производственное здание					
Г	основное	$27,67 \times 24,76 - 10,5 \times 0,7 - 2,44 \times 8,6 - 8,56 \times 2,40$	636,2	9,1	5789
Г1	основное	$8,56 \times 2,4$	20,5	3,8	78
Г2	подвал	$27,67 \times 24,76 - 10,5 \times 0,7 - 2,44 \times 8,6 - 8,56 \times 2,4$	(636,2)	2,9	1845
	крыльцо	$10,6 \times 2,2 + 2,44 \times 2,88 + 2,0 \times 4,3 + 3,95 \times 2,0 + 4,26 \times 2,0$	55,4		
Итого по зданию (Литера Г, Г1, Г2 Производственное здание)			712,1		7712

VI. Описание конструктивных элементов здания и определение износа

Литера Г-Г2 основное

Год постройки: 1959

Группа капитальности: III

Число этажей:

2+антресольный этаж

№№ п.п.	Наименования конструктивных элементов	Описания конструктивных элементов (материал, конструкция, отделка и прочее)	Техническое состояние (осадки, трещины, гниль)	Уд. вес констр. элементов по таблице	Ценностные коэффициенты (поправки к уд. весам)	Уд. вес констр. элемента после применения ценностных коэффициентов	Износ элементов, %	Процент износа к строению (гр.7*гр.8)/100
1	Фундамент	кирпичный ленточный	мелкие трещины в цоколе	8	1	8	40	3,2
2	Стены и перегородки			22	1	22	40	8,8
	Стены	кирпичные	волосяные трещины					
3	Перегородки	кирпичные		13	1	13	65	8,45
	Перекрытия							
	чердачное	антресольный этаж-деревянное по металлическим балкам	ремонт штукатурки в 2006г.					
	междуэтажное	деревянное						
	Надподвальные	отеплённое, оштукатурено	трещины в швах					
4	Крыша	железная по деревянной обрешетке	повреждения верхнего слоя, следы протечек, ослабление креплений	8	1	8	45	3,6
5	Полы	плиточные, линолеум	хорошее, ремонт 2006год.	11	1	11	20	2,2
6	Проемы			8	1	8	40	3,2
	оконные	двустворные переплеты	мелкие трещины в окрасочном слое					
	дверные	простые	хорошее, частичная замена в 2006г.					
7	Отделка			5	1	5	15	0,75
	наружная	оштукатурено, окрашено						
	внутренняя	гипсокартон, окрашено, пластиковая вагонка, подвесной потолок	хорошее, ремонт 2006год.					
8	Санитарно - электротехнические работы			22	1	22	40	8,8
	Отопление	стальные трубы	следы ржавчины					
	Водопровод	стальные трубы	местами следы протечек					
	Канализация	чугунные трубы	замена в 2006г. на пластиковые трубы					
	Электроосвещение	скрытая проводка	замена полностью в 2006г.					
9	Разные работы	отмостки	мелкие трещины, ремонт в 2006г.	3	1	3	45	1,35
Итого				100		100		40,35

Процент износа, приведенный к 100 по формуле: $\frac{\text{сумму процента износа к строению (гр.9)*100}}{\text{удельный вес (гр.7)*100}} = \frac{40,35*100}{100} = 41\%$

VII. Техническое описание пристроек и других частей здания

Наименование конструктивных элементов		Удельный вес по таблице	Поправка	Удельный вес с поправкой		Удельный вес по таблице	Поправка	Удельный вес с поправкой		Удельный вес по таблице	Поправка	Удельный вес с поправкой
Фундаменты												
Стены и перегородки												
Перекрытия												
Крыша												
Полы												
Проемы												
Отделочные работы												
Электроосвещение												
Прочие работы												

Итого

Итого

Итого

VIII. Исчисление восстановительной и действительной стоимости здания и его частей

Литера	Наименование строений и сооружений	№ сборника	№ таблицы	Измеритель	Стоимость измерителя по таблице	Поправки		Стоим. измер. после примен. поправ. коэфф.	Объем – куб.м. площадь – кв.м. кол-во – штук	Восстановит. стоим., руб.	% износа	Действит. стоимость, руб.	Комментарий
						Поправка на год оценки	Удельный вес части здания						
1	2	3	4	5	6	7	8	9	10	11	12	13	14
Литера Г, Г1 Производственное здание													
Г-Г1	основное	14	52в	Объем	17,2				5867		41		

IX. Техническое описание служебных построек

Наименование конструктивных элементов		Удельный вес по таблице	Поправка	Удельный вес с поправкой		Удельный вес по таблице	Поправка	Удельный вес с поправкой		Удельный вес по таблице	Поправка	Удельный вес с поправкой
Фундаменты												
Стены и перегородки												
Перекрытия												
Крыша												
Полы												
Проемы												
Отделочные работы												
Электроосвещение												
Прочие работы												

Итого

Итого

Итого

X. Исчисление стоимости служебных построек

Литера по плану	Наименование здания и его частей	№ сборника	№ таблицы	Измеритель	Стоимость измерителя по таблице	Поправки к стоимости (коэффициенты)		Стоим. измерителя с поправками.	Количество (объем, куб.м. площадь, кв.м.	Восстановит. стоим., руб.	% износа	Действит. стоимость, руб.	Комментарий
						На год оценки	Удельный вес						
1	2	3	4	5	6	7	8	9	10	11	12	13	14

XI. Ограждения и сооружения (замощения) на участке

Литера	Наименование ограждений и сооружений	Материал, конструкция	Размеры	Площадь, м	№ сборника	№ таблицы	Измеритель	Стоимость измерителя по таблице	Поправка на климатический район	Восстановительная стоимость, руб	% износа	Действительная стоимость, руб

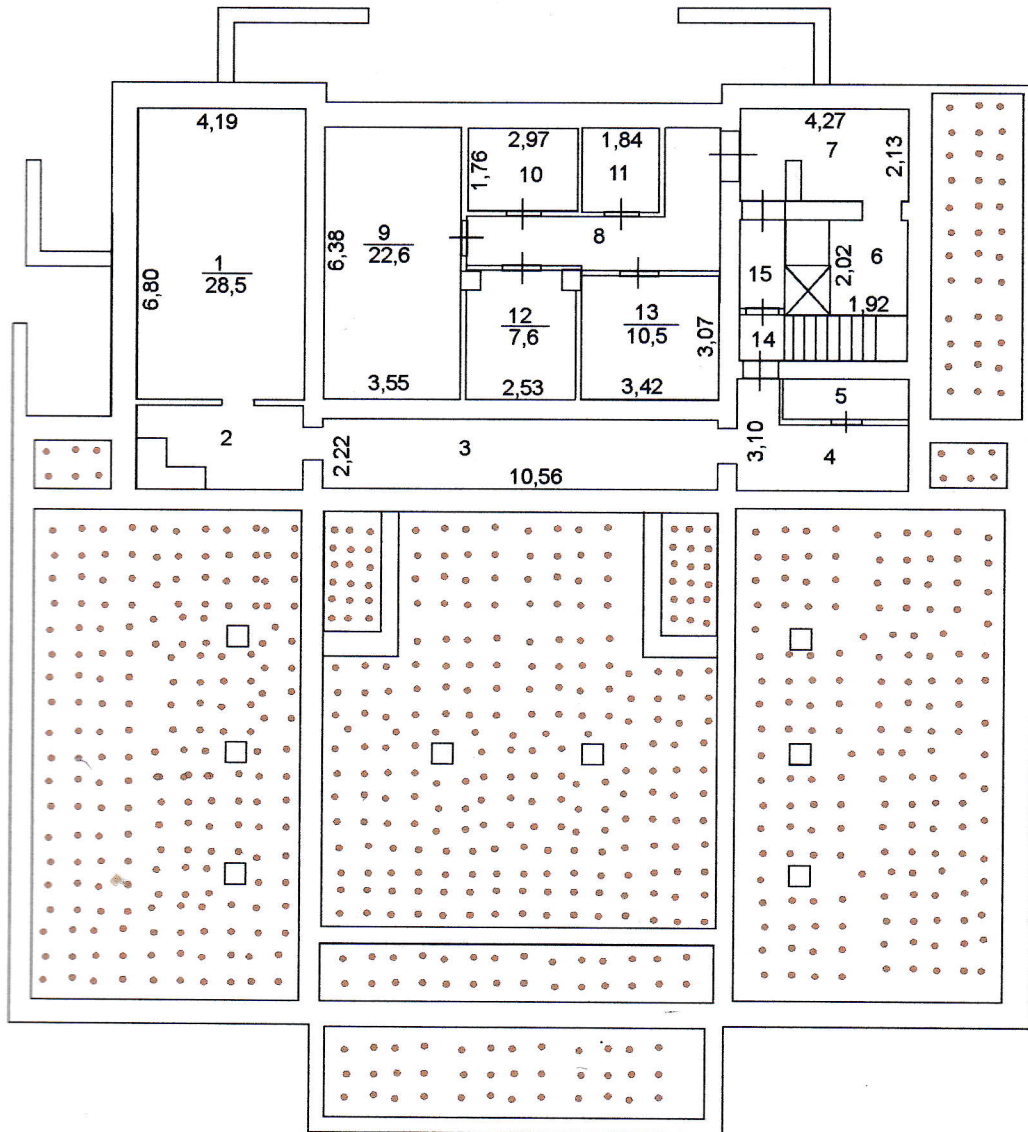
XII. Общая стоимость (в руб.)

В ценах какого года	Основные строения		Служебные постройки		Сооружения		Всего	
	Восстановительная	Действительная	Восстановительная	Действительная	Восстановительная	Действительная	Восстановительная	Действительная

Дата выполнения работ	Должность	Исполнил		Проверил		Принял	
		Фамилия, имя, отчество	Подпись	Фамилия, имя, отчество	Подпись	Фамилия, имя, отчество	Подпись
07.06.2012	Инженер	Фролова О.В.	<i>Фролова</i>	Чудинова О.М.	<i>Чудинова</i>	Борисова Е.А.	<i>Борисова</i>



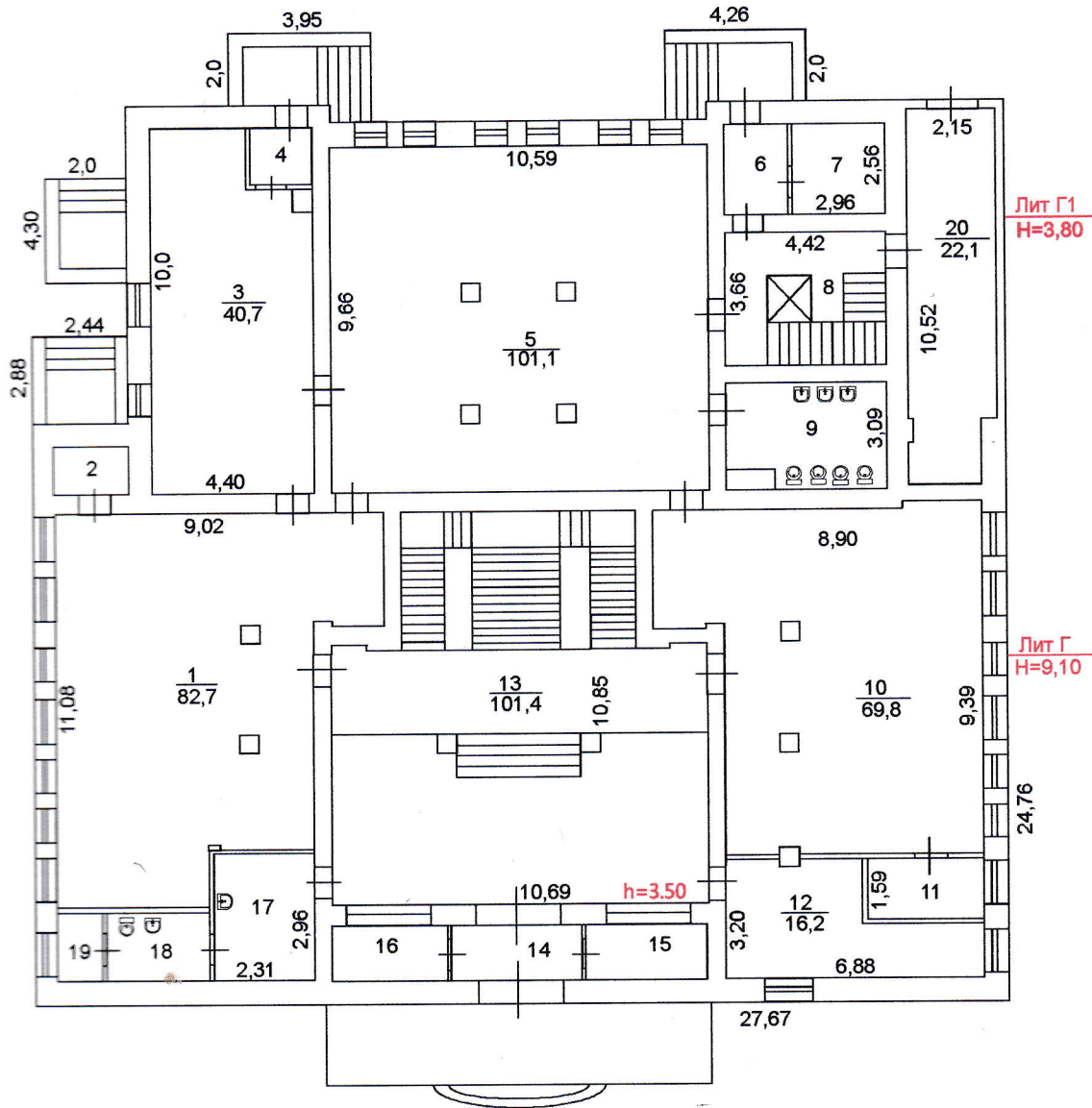
Подвал



Лит Г2
Н=2,90

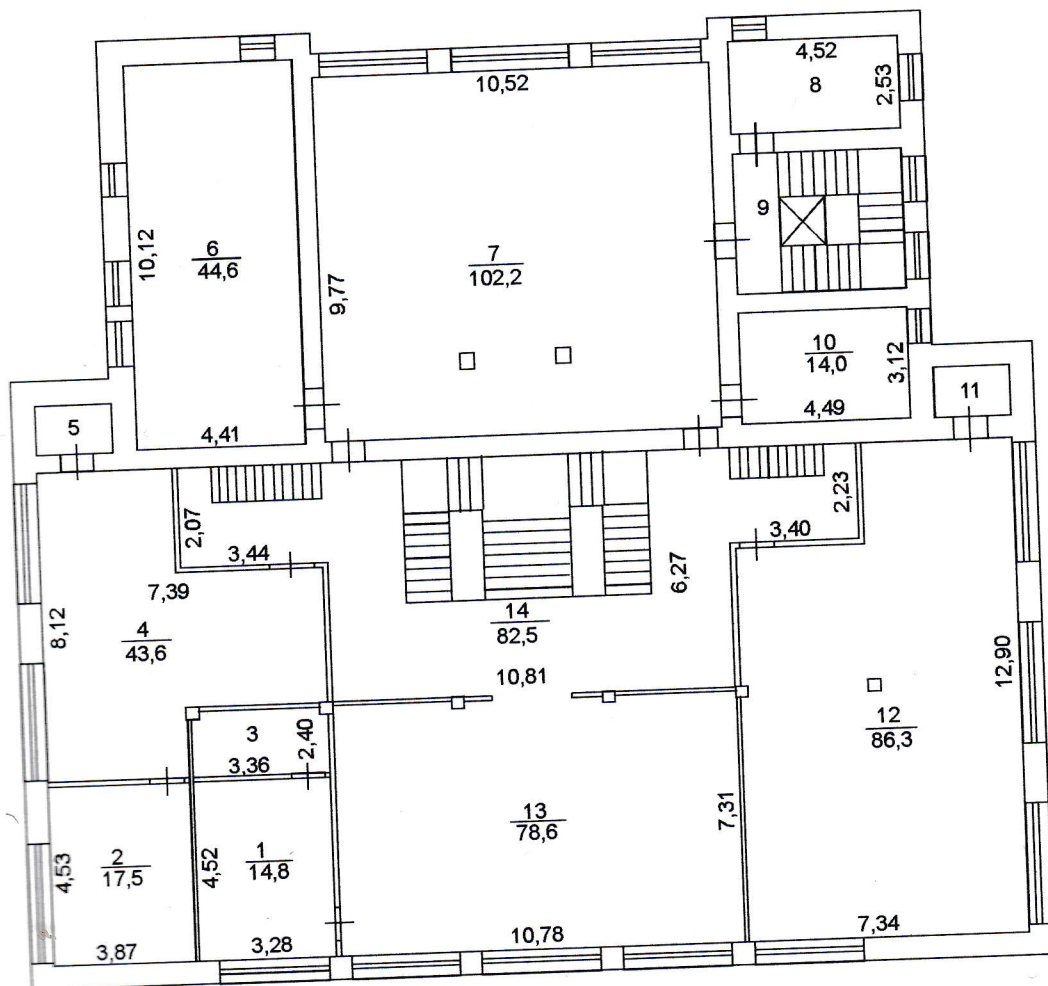
	ГП ВО "ВОЛОГДАТЕХИНВЕНТАРИЗАЦИЯ"		
Лист № 1	ПЛАН НА СТРОЕНИЯ Советский проспект, 135а		Масштаб 1:200
07.06.12г.	Исполнитель	Фролова О.В.	<i>Фролова</i>
	Нач.отдела	Чудинова О.М.	

Первый этаж



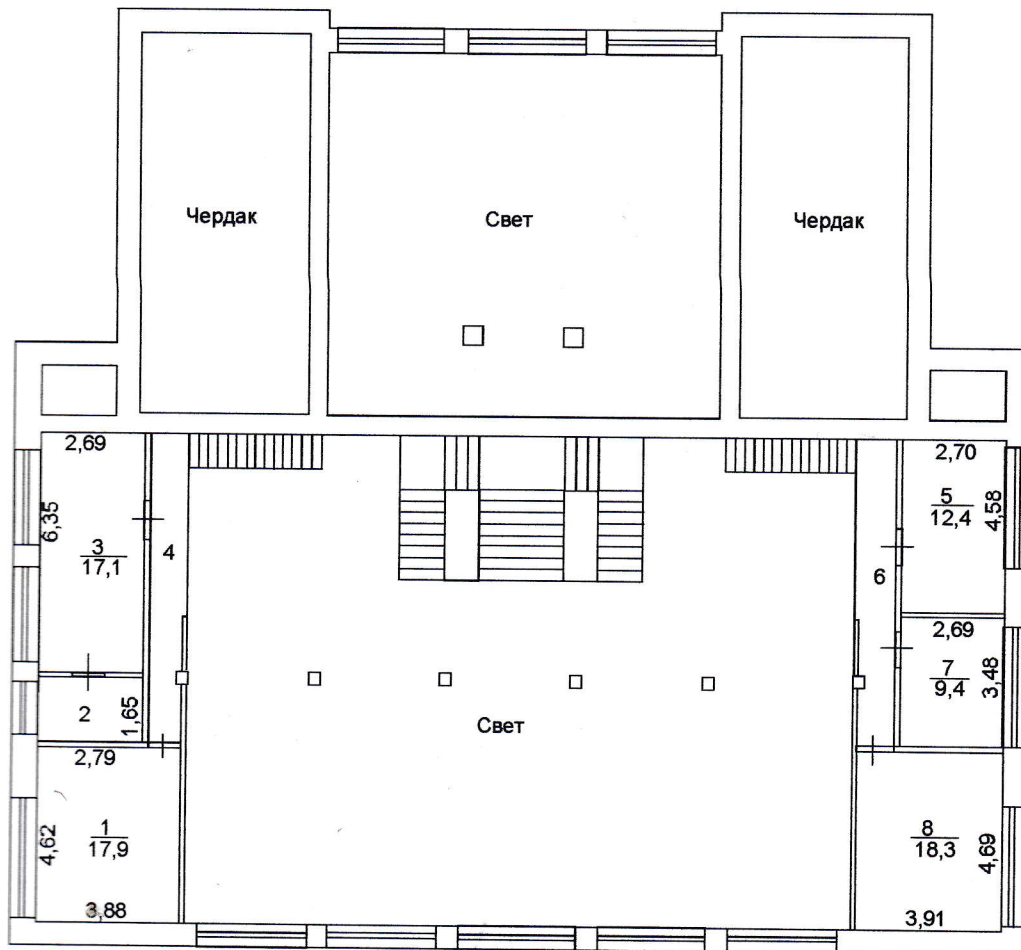
	ГП ВО "ВОЛОГДАТЕХИНВЕНТАРИЗАЦИЯ"	
Лист № 2	ПЛАН НА СТРОЕНИЯ Советский проспект, 135а	Масштаб 1:200
07.06.12г.	Исполнитель Нач.отдела	Фролова О.В. Чудинова О.М.

Второй этаж



	ГП ВО "ВОЛОГДАТЕХИНВЕНТАРИЗАЦИЯ"		
Лист № 3	ПЛАН НА СТРОЕНИЯ Советский проспект, 135а		Масштаб 1:200
07.06.12г.	Исполнитель	Фролова О.В.	<i>Фролова</i>
	Нач.отдела	Чудинова О.М.	

Антресольный этаж



	ГП ВО "ВОЛОГДАТЕХИНВЕНТАРИЗАЦИЯ"		
Лист № 4	ПЛАН НА СТРОЕНИЯ Советский проспект, 135а		Масштаб 1:200
07.06.12г.	Исполнитель	Фролова О.В.	<i>Фролова</i>
	Нач.отдела	Чудинова О.М.	

Экспликация к поэтажному плану здания (строения)

Сведения на дату

07.06.2012

Наименование

Производственное здание

Назначение

нежилое

Кадастровый номер

Адрес (местоположение)

обл. Вологодская, г. Вологда, Советский пр-кт, д. 135а

Нежилые помещения

Литера по плану	Этаж	Номер помещения	№ на плане	Наименование помещения	Тип площади	Формула подсчета площадей по внутреннему обмеру	Общая площадь помещения	из нес		11	12	13	14	15
								Основная	Вспомогательная					
Г2	Подвал	Производственное здание	1	подсобное помещение	Производственная		28,5		28,5		2,60		28,5	не входит в общую площадь здания
			2	подсобное помещение			7,8		7,8				7,8	
			3	раздевалка			24,2		24,2				24,2	
			4	подсобное помещение			8,9		8,9				8,9	
			5	санузел			3,4		3,4				3,4	
			6	подсобное помещение			3,9		3,9				3,9	
			7	подсобное помещение			8,6		8,6				8,6	
			8	коридор			8,8		8,8				8,8	
			9	склад			22,6		22,6				22,6	
			10	подсобное помещение			5,2		5,2				5,2	
			11	подсобное помещение			3,2		3,2				3,2	

		Бытовое помещение			7,6		7,6			7,6
	12	Бытовое помещение			10,5		10,5			10,5
	13	Бытовое помещение			5,0		5,0			5,0
	14	Лестничная клетка			3,9		3,9			3,9
	15	коридор			152,1		152,1			152,1
				Итого						

Итого по этажу Подвал

Производственная	152,1	152,1
Итого	152,1	152,1

Г	1	Производственное здание	1	Производственная		82,7	82,7			2,66		82,7
	2	подсобное помещение				2,1			2,1			2,1
	3	цех				40,7	40,7					40,7
	4	тамбур				2,4			2,4			2,4
	5	цех				101,1	101,1					101,1
	6	коридор				3,7			3,7			3,7
	7	комната мастера				7,6	7,6					7,6
	8	лестничная клетка				16,2			16,2			16,2
	9	санузел				12,5			12,5			12,5
	10	цех				69,8	69,8					69,8
	11	подсобное помещение				5,0			5,0			5,0
	12	кабинет				16,2	16,2					16,2
	13	вестибюль				101,4			101,4			101,4
	14	тамбур				4,2			4,2			4,2
	15	кладовая				4,6			4,6			4,6
	16	кладовая				4,1			4,1			4,1
	17	подсобное помещение				6,8			6,8			6,8
	18	санузел				3,5			3,5			3,5
	19	подсобное помещение				1,7			1,7			1,7

Г	И	20	склад	22,1	22,1	22,1	22,1
Итого				508,4	318,1	190,3	508,4

Итого по этажу 1

Производственная	508,4	318,1	190,3
Итого	508,4	318,1	190,3

Г	2	Производственное здание	1 кабинет	Производственная	14,8	14,8	5,50	14,8
	2	кабинет			17,5	17,5		14,8
	3	склад			8,0		8,0	17,5
	4	цех			43,6	43,6		8,0
	5	разлевалка			1,9		1,9	43,6
	6	цех			44,6	44,6		1,9
	7	цех			102,2	102,2		44,6
	8	кабинет			11,4	11,4		102,2
	9	лестничная клетка			17,0		17,0	11,4
	10	кабинет			14,0	14,0		17,0
	11	подсобное помещение			2,8		2,8	14,0
	12	цех			86,3	86,3		2,8
	13	выставочный зал			78,6	78,6		86,3
	14	вестибюль			82,5		82,5	78,6
Итого					525,2	413,0	112,2	82,5
Итого					525,2	413,0	112,2	525,2

Итого по этажу 2

Производственная	525,2	413,0	112,2
Итого	525,2	413,0	112,2

Г	ант	Производственное здание	1 кабинет	Производственная	17,9 <th>17,9 <th>2,30 <th>17,9 </th></th></th>	17,9 <th>2,30 <th>17,9 </th></th>	2,30 <th>17,9 </th>	17,9
	2	подсобное помещение			4,6		4,6	17,9
	3	кабинет			17,1	17,1		4,6
	4	коридор			8,3		8,3	17,1
Итого					525,2	413,0	112,2	8,3
Итого					525,2	413,0	112,2	525,2

	5 кабинет		12,4	12,4			12,4
	6 коридор		9,2	9,2	9,2		9,2
	7 кабинет		9,4	9,4			9,4
	8 кабинет		18,3	18,3			18,3
	Итого		97,2	75,1	22,1		97,2

Итого по этажу антресольный

Производственная	97,2	75,1	22,1		97,2
Итого	97,2	75,1	22,1		97,2

Итого по зданию, кв.м.

Производственная	1 130,8	806,2	324,6		1 130,8
Итого	1 130,8	806,2	324,6		1 130,8

