

Филиал Федерального государственного бюджетного учреждения "Федеральная кадастровая палата Федеральной службы государственной регистрации, кадастра и картографии" по Вологодской области

(полное наименование органа кадастрового учета)

КВ.1

КАДАСТРОВАЯ ВЫПИСКА О ЗЕМЕЛЬНОМ УЧАСТКЕ

"06" марта 2019г. № 35/ИСХ/2019-137182

1	Кадастровый номер:	35:24:0103002:3807	2	Лист №	1	3	Всего листов:	4
4	Номер кадастрового квартала:	35:24:0103002						
5	Предыдущие номера:		6	Дата внесения номера в государственный кадастр недвижимости: 13.05.2016				
7								
8	Кадастровые номера объектов капитального строительства: _____							
9	Адрес (описание местоположения): Российская Федерация, Вологодская область, муниципальное образование "Город Вологда", город Вологда, улица Щетинина, №102							
10	Категория земель: Земли населённых пунктов							
11	Разрешенное использование: промышленные предприятия и коммунально-складские организации IV - V классов опасности							
12	Площадь: 8692 +/- 33 кв. м							
13	Кадастровая стоимость: 6830260.52 руб.							
14	Система координат: МСК-35 2 зона							
15	Сведения о правах: Сведения о регистрации прав отсутствуют							
16	Особые отметки: _____							
17	Характер сведений государственного кадастра недвижимости (статус записи о земельном участке): Сведения об объекте недвижимости имеют статус временные. Дата истечения срока действия временного характера - 14.05.2021							
	Дополнительные сведения:							
18.1	Сведения о природных объектах, расположенных в пределах земельного участка: _____							
18.2	Кадастровые номера участков, образованных из земельного участка: _____							
19	Сведения о кадастровых инженерах: Колосова Надежда Ивановна №35-15-475, МКУ "ГСЦ г.Вологды", 05.05.2016							

Заместитель начальника отдела подготовки сведений филиала
ФГБУ "ФКП Росреестра" по Вологодской области

(наименование должности)

М.П.

(подпись)

Н.И. Силина

(инициалы, фамилия)

КАДАСТРОВАЯ ВЫПИСКА О ЗЕМЕЛЬНОМ УЧАСТКЕ

"06" марта 2019г. № 35/ИСХ/2019-137182

1	Кадастровый номер:	35:24:0103002:3807	2	Лист № 2	3	Всего листов: 4
4	План (чертеж, схема) земельного участка:					
5	Масштаб: _____					

Заместитель начальника отдела подготовки сведений филиала
 ФГБУ "ФКП Росреестра" по Вологодской области
(наименование должности)

М.П.

(подпись)

Н.И. Силина
(инициалы, фамилия)

КАДАСТРОВАЯ ВЫПИСКА О ЗЕМЕЛЬНОМ УЧАСТКЕ

"06" марта 2019г. № 35/ИСХ/2019-137182

1	Кадастровый номер:	35:24:0103002:3807	2	Лист №	3	3	Всего листов:	4
Описание местоположения границ земельного участка:								
4	Номер п/п	Номер точки	Номер точки	Дирекционный угол	Горизонтальное продолжение (м)	Описание закрепления на местности	Кадастровые номера смежных участков	Особые отметки
	1	2	3	4	5	6	7	8
	1	1	4	90° 23'	115.92	—	—	—
	2	2	1	15° 11'	71.35	—	—	—
	3	3	2	271° 30'	131.15	—	35:24:0103002:3810	Адрес отсутствует
4	4	3	182° 48'	71.60	—	—	—	

Заместитель начальника отдела подготовки сведений филиала
ФГБУ "ФКП Росреестра" по Вологодской области

(инициалы, должность)

М.П.

(подпись)

Н.И. Силина

(инициалы, фамилия)

КВ.6

КАДАСТРОВАЯ ВЫПИСКА О ЗЕМЕЛЬНОМ УЧАСТКЕ

"06" марта 2019г. № 35/ИСХ/2019-137182

1	Кадастровый номер:	35:24:0103002:3807	2	Лист №	4	3	Всего листов:	4
Описание поворотных точек границ земельного участка								
4	Номер точки	Координаты		Описание закрепления на местности	Особые отметки (точность определения)			
		X	Y					
	1	2	3	4	5			
	1	353812.21	2323275.82	—	0.10			
	2	353743.35	2323257.14	—	0.10			
3	353739.91	2323388.24	—	0.10				
4	353811.42	2323391.74	—	0.10				

Заместитель начальника отдела подготовки сведений филиала
ФГБУ "ФКП Росреестра" по Вологодской области

(инициалы, должность)

М.П.

(подпись)

Н.И. Силина

(инициалы, фамилия)

**АКЦИОНЕРНОЕ ОБЩЕСТВО
«ВОЛОГОДСКАЯ ОБЛАСТНАЯ
ЭНЕРГЕТИЧЕСКАЯ КОМПАНИЯ»**

(АО «Вологдаоблэнерго», АО «ВОЭК»)
ОГРН 1163525064955, ИНН 3525372678, КПП 352501001
р/с № 40602810084000000013,
к/с № 30101810200000000704, БИК 044030704
Банк: филиал ОПЕРУ Банка ВТБ (ПАО) в Санкт-Петербурге

160014, г. Вологда, ул. Горького, д. 99,
тел.: (8172) 550-711, (8172) 550-770, (8172) 550-880,
факс: (8172) 550-792, email: info@vologda.energy
от _____ № 7-110/20

на № _____ от _____



Директору муниципального казенного
учреждения «Градостроительный центр
города Вологды»
Е. А. Хорькову
160000, г. Вологда,
Советский пр-т, д. 2-А
8(8172) 72-64-73

Исходные данные для определения
возможности подключения к электрическим
сетям

При изменении исходных данных объекта (техническая характеристика объекта, местонахождение, максимальная мощность и иные) данная информация считается недействительной.

1. Техническая характеристика объекта (вид производственной деятельности): промышленные предприятия и коммунально-складские организации с электрическими котлами отопления.

2. Местонахождение объекта: Вологодская обл., г. Вологда, ул. Щетинина (согласно фрагменту топоплана Департамента градостроительства Администрации города Вологды инв. № 536 от октября 2017 года).

3. Возможные точки подключения: проектируемая линия электропередачи 0,4 кВ от распределительного устройства (РУ) 0,4 кВ проектируемой двухтрансформаторной подстанции (КТП) 10/0,4 кВ на границе земельного участка (согласно фрагменту топоплана Департамента градостроительства Администрации города Вологды инв. № 536 от октября 2017 года).

4. Схема электроснабжения (способ подключения):

- на уровне напряжения 10 кВ: проектируемой линией электропередачи 10 кВ от места установки соединительных муфт на КЛ-10 кВ направлением «ТП № 425 – ТП № 531» до новой (проектируемой) КТП 10/0,4 кВ.

5. Максимальная мощность (максимальная нагрузка) в возможных точках подключения: 65 кВт (данная информация требует уточнения после определения необходимой для подключения объекта нагрузки). Планируемая величина подключаемой нагрузки согласно Правилам технологического присоединения..., утв. Постановлением Правительства РФ от 27.12.2004 г. № 861 (далее – Правила), определяется заявителем.

6. Категория надежности – II (вторая).

7. Информация о плате за технологическое присоединение:

7.1. Ориентировочно размер платы за технологическое присоединение энергопринимающих устройств к электрическим сетям составит 17 316 (семнадцать тысяч триста шестнадцать) руб. 00 коп., с учетом НДС 20 %. Действителен до 31.12.2019 г.

7.2. Окончательный размер платы за технологическое присоединение будет определен в соответствии с договором технологического присоединения, заключенным с Землепользователем данного участка.

8. Особые условия:

8.1. АО «Вологдаоблэнерго» (далее- Общество) выбрана планируемая трасса строительства объектов электросетевого хозяйства 10/0,4 кВ, но для планируемого строительства объектов электросетевого хозяйства 10/0,4 кВ необходимо предоставление технологических коридоров, свободных от объектов строительства и инженерных сооружений, согласованных со всеми заинтересованными организациями, в том числе Комитетом по охране объектов культурного наследия Вологодской области (далее- Комитет).

8.2. Для определения возможности подключения к электрическим сетям Общества Вам необходимо предоставить заключение Комитета по получению археологического обследования планируемой трассы линии электропередачи. Планируемая трасса объектов электросетевого хозяйства представлена в приложении к письму.

9. Дополнительные сведения:

9.1. Требования по определению предельной свободной мощности существующих электрических сетей, согласно «Правилам», не установлены.

9.2. Подключение объекта капитального строительства к электрическим сетям АО «Вологдаоблэнерго» будет осуществлено только на основании договора технологического присоединения. Порядок заключения и исполнения указанного договора, существенные условия договора, права и обязанности сторон определяются в соответствии с законодательством Российской Федерации.

9.3. Если в течение 1 (одного) года с момента предоставления настоящих исходных данных Землепользователь данного земельного участка не обратился с заявлением о заключении договора технологического присоединения объекта капитального строительства к электрическим сетям АО «Вологдаоблэнерго», указанные данные считаются утратившими силу.

9.4. Срок исполнения мероприятий по технологическому присоединению определяется п. 16 «Правил» и составляет 6 месяцев - для заявителей, если технологическое присоединение осуществляется к электрическим сетям, уровень напряжения которых составляет до 20 кВ включительно, и если расстояние от существующих электрических сетей необходимого класса напряжения до границ участка заявителя, на котором расположены присоединяемые энергопринимающие устройства, составляет не более 300 метров в городах и поселках городского типа и не более 500 метров в сельской местности.

9.5. Размер платы за технологическое присоединение к электрическим сетям АО «Вологодская Областная Энергетическая Компания» утверждён приказом Департамента топливно-энергетического комплекса и тарифного регулирования Вологодской области от 24.12.2018 года № 826-р.

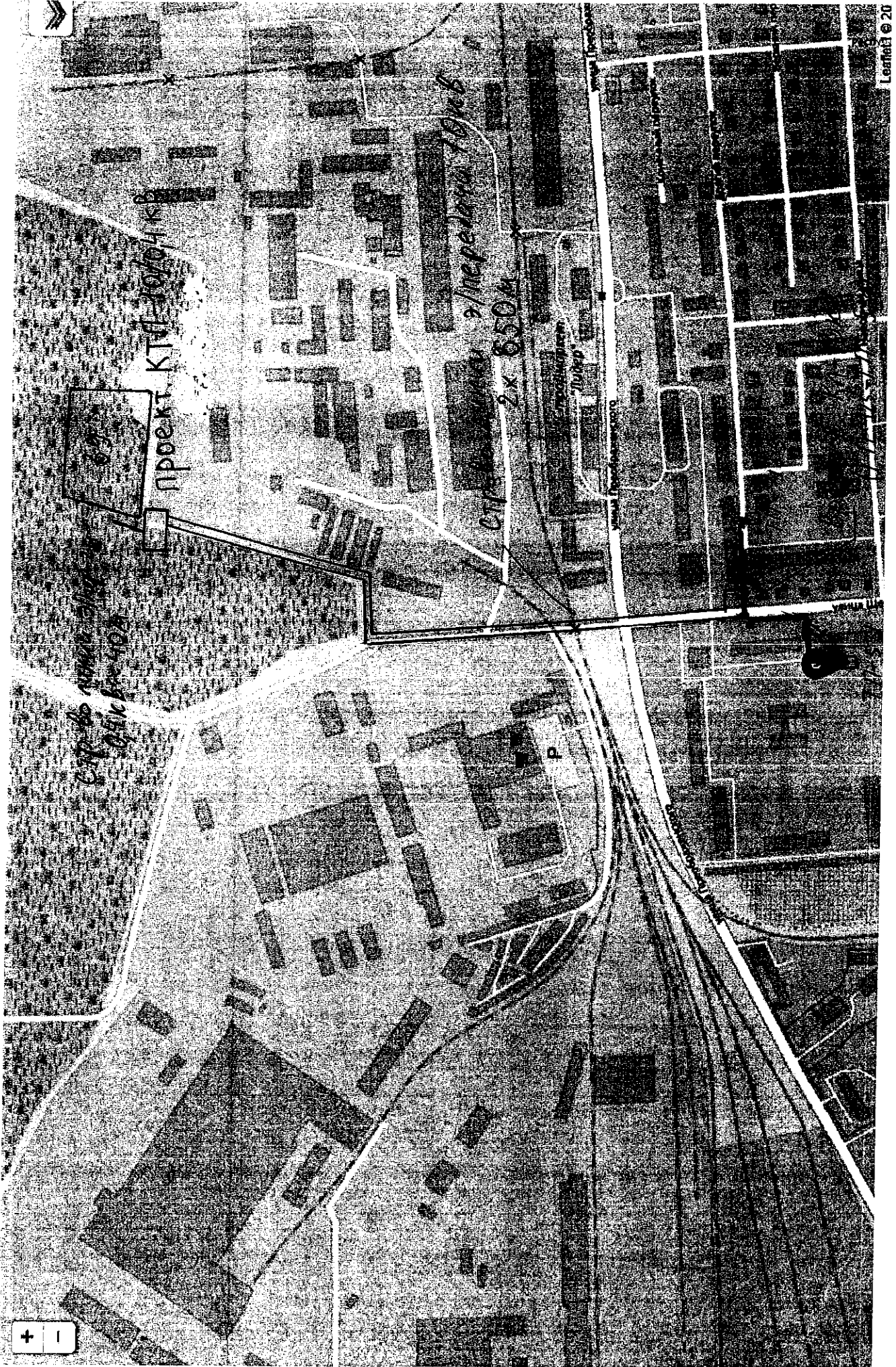
Приложения:

1. Планируемая трасса строительства электросетевых сооружений 10/0,4 кВ на 1 л. в 1 экз.

Главный инженер



А. А. Михалин





ВОЛОГДАГОРВОДОКАНАЛ

МУНИЦИПАЛЬНОЕ УНИТАРНОЕ ПРЕДПРИЯТИЕ ЖИЛИЩНО-КОММУНАЛЬНОГО ХОЗЯЙСТВА
МУНИЦИПАЛЬНОГО ОБРАЗОВАНИЯ «ГОРОД ВОЛОГДА»

Советский пр., д.128, г. Вологда, 160012
тел.: (8172) 75-07-11, факс: (8172) 75-07-01
e-mail: vodokanal@volwater.ru, <http://www.volwater.ru>
ОКПО 03263645, ОГРН 1023500894020
ИНН/КПП 3525023596/35201001

21.08.18 № 7596
На № 1577 от 30.07.18

160000, г. Вологда,
Советский пр., 2-а

Директору МКУ
«Градостроительный центр
города Вологды»

Е.А. Хорькову

Уважаемый Евгений Александрович!

На ответ на Ваше обращение МУП ЖКХ «Вологдагорводоканал» сообщает, что возможность подключения к сетям ливневой канализации промышленных предприятий и коммунально-складских организаций по ул. Щетинина на земельном участке согласно фрагменту топоплана Департамента градостроительства Администрации г. Вологды инв. № 536 от октября 2017 года имеется. Ближайшие сети ливневой канализации расположены вдоль Ленинградского шоссе. Максимальная нагрузка в возможных точках подключения — 0,1 м³/час (данная информация требует уточнения после определения необходимой для подключения объекта нагрузки). В соответствии с Постановлением Правительства РФ от 13.02.2006 г. № 83 «Об утверждении Правил определения и предоставления технических условий подключения объекта капитального строительства к сетям инженерно-технического обеспечения и правил подключения объекта капитального строительства к сетям инженерно-технического обеспечения» требования о предоставлении данных о предельной свободной мощности существующих сетей не установлены.

Срок подключения объекта — в течении 3-х лет после заключения договора на подключение объекта капитального строительства к сетям водоснабжения и водоотведения.

Тариф на подключение к централизованной системе водоотведения поверхностных сточных вод в соответствии с Приказом Региональной Энергетической комиссии Вологодской области № 736 от 02.12.2015 г. «Об установлении ставок тарифа для расчета платы за подключение объектов капитального строительства к централизованной системе водоотведения поверхностных сточных вод МУП ЖКХ «Вологдагорводоканал» составляет 2 891 952,01 руб. (без НДС), за 1 м³/час.

Вышеуказанная информация действительна 1 год.

Информацию, направленную письмом № 10298 от 24.10.2017 года считать недействительной.

Технический директор

Н.Г. Усачев



ВОЛОГДАГОРВОДОКАНАЛ

МУНИЦИПАЛЬНОЕ УНИТАРНОЕ ПРЕДПРИЯТИЕ ЖИЛИЩНО-КОММУНАЛЬНОГО ХОЗЯЙСТВА
МУНИЦИПАЛЬНОГО ОБРАЗОВАНИЯ «ГОРОД ВОЛОГДА»

Советский пр., д.128, г. Вологда, 160012
тел.: (8172) 75-07-11, факс: (8172) 75-07-01
e-mail: vodokanal@volwater.ru, <http://www.volwater.ru>
ОКПО 03263645, ОГРН 1023500894020
ИНН/КПП 3525023596/35201001

15.08.18 № 7597
На № 1576 от 30.07.2018г.

160000, г. Вологда,
Советский пр., 2-а

Директору
МКУ «Градостроительный центр
города Вологды»

Е.А. Хорькову

Уважаемый Евгений Александрович!

На ответ на Ваше обращение МУП ЖКХ «Вологдагорводоканал» сообщает, что возможность подключения к сетям водоснабжения и водоотведения планируемых к строительству промышленных предприятий и коммунально-складских организаций по ул. Щетинина согласно фрагменту топоплана Департамента градостроительства Администрации г. Вологды инв. № 536 от октября 2017 года имеется. Ближайшие сети водопровода и канализации — ведомственные сети ООО «МОНТАЖАРЕНДАСЕРВИС» (ул. Преображенского, 32). Максимальная нагрузка в возможных точках подключения — 6 м³/сутки (данная информация требует уточнения после определения необходимой для подключения объекта нагрузки). В соответствии с Постановлением Правительства РФ от 13.02.2006 г. № 83 «Об утверждении Правил определения и предоставления технических условий подключения объекта капитального строительства к сетям инженерно-технического обеспечения и правил подключения объекта капитального строительства к сетям инженерно-технического обеспечения» требования о предоставлении данных о предельной свободной мощности существующих сетей не установлены.

Срок подключения объекта — в течении 3-х лет после заключения договора на подключение объекта капитального строительства к сетям водоснабжения и водоотведения.

Тарифы на подключение к централизованным системам водоснабжения и водоотведения в соответствии с Приказами Региональной Энергетической комиссии Вологодской области №№ 734, 735 от 02.12.2015 г. «Об установлении ставок тарифов для расчета платы за подключение объектов капитального строительства к централизованной системе холодного водоснабжения МУП ЖКХ «Вологдагорводоканал», «Об установлении ставок тарифов для расчета платы за подключение объектов капитального строительства к централизованной системе водоотведения МУП ЖКХ «Вологдагорводоканал» составляют:

1. Водоснабжение:

Тариф за подключаемую нагрузку — **683 336,53 руб. (без НДС), за 1 м³/час;**

Тариф за расстояние до точки подключения:

- до 125мм — **7 221,5 руб. (без НДС), за 1п.м.;**

- от 126 до 200мм — **8 272,74 руб. (без НДС), за 1п.м.**

2. Водоотведение:

Тариф за подключаемую нагрузку — **572 469,96 руб. (без НДС), за 1 м³/час;**

Тариф за расстояние до точки подключения:

- до 125мм — **7 958,86 руб. (без НДС), за 1п.м.;**

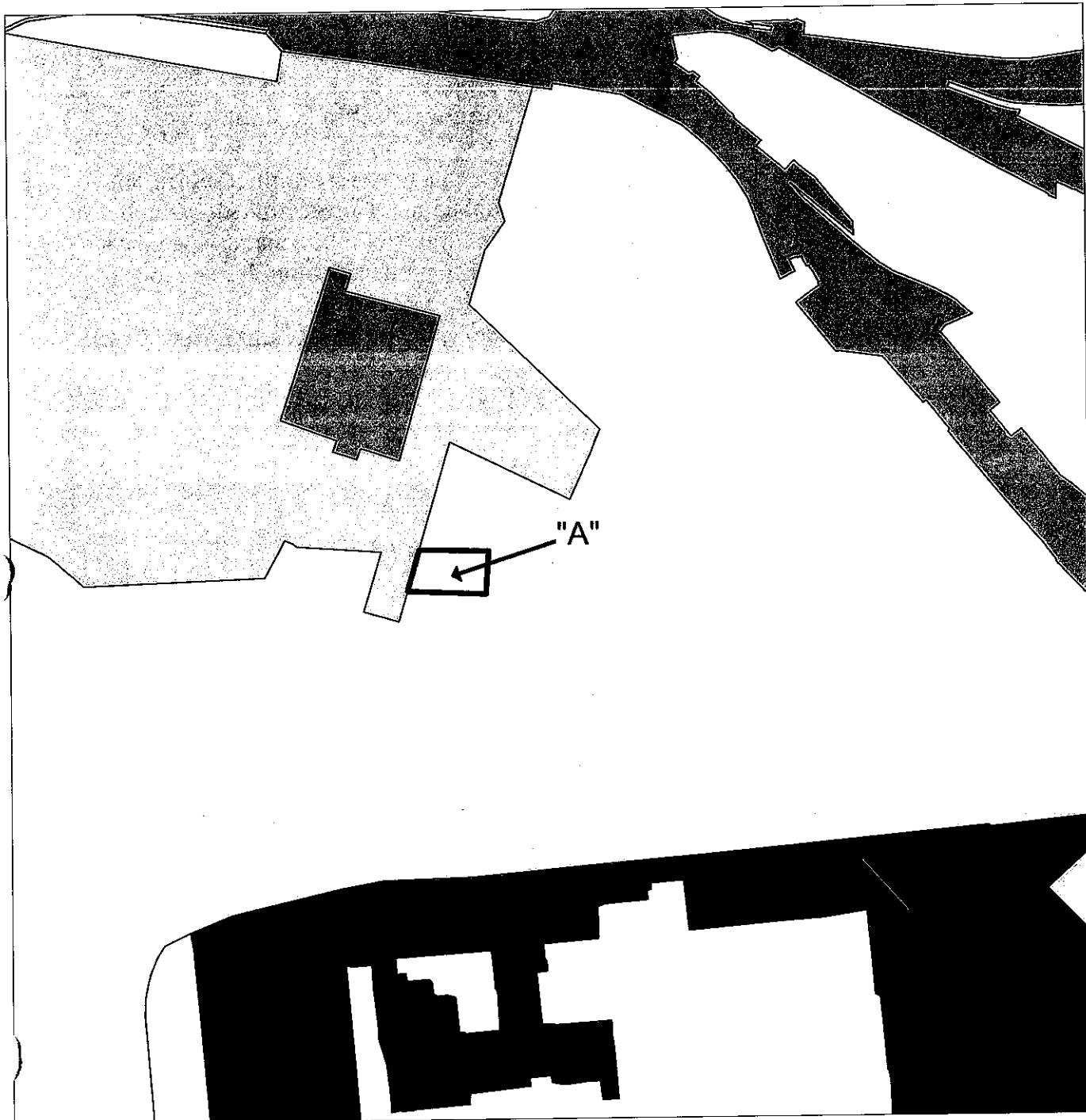
- от 126 до 200мм — **8 844,91 руб. (без НДС), за 1п.м.**

Вышеуказанная информация действительна 1 год.

Письмо № 10297 от 24.10.2017 года считать недействительным.

Технический директор

Н.Г. Усачев



Условные обозначения:



- зона размещения производственных объектов IV - V классов опасности - П-3;

— - граница земельного участка.

Департамент градостроительства Администрации города Вологды			Отдел перспективного планирования и застройки Департамента градостроительства Администрации города Вологды		
			Фрагмент карты градостроительного зонирования Правил землепользования и застройки города Вологды, утвержденных решением Вологодской городской Думы от 26 июня 2009 года № 72 (с последующими изменениями) в отношении земельного участка с кадастровым номером 35:24:0103002:3807 (лит. "А").		
Должность	Подпись	Ф.И.О.	объект: промышленные предприятия и коммунально-складские организации IV - V классов опасности	1	1
Зам. начальника ДГ по вопросам градостр.		Аникин А.А.		дата выдачи	
Начальник ОППЗ		Зайцева Ю.Н.		ноябрь 2017 г.	
Главн. специалист		Гребенщикова А.В.		Масштаб: 1:10000	Вх.№

Предельные (минимальные и (или) максимальные) размеры земельных участков и предельные параметры разрешенного строительства, реконструкции объектов капитального строительства

1. Размеры земельных участков определяются в соответствии с местными нормативами градостроительного проектирования. Нормативный размер земельного участка производственного предприятия принимается равным отношению площади его застройки к показателю нормативной плотности застройки, выраженной в процентах застройки.
2. Максимальный размер площадки производственного предприятия - 25 га, группы предприятий - 200 га.
3. Максимальный процент застройки - 60%.
4. Размер санитарно-защитной зоны:
 - 100 м - для предприятий IV класса опасности;
 - 50 м - для предприятий V класса опасности.